

**Antibes**

ESPLANADE  
PRÉ DES PÊCHEURS

**12 > 21** avril  
2024

**DU WEEK  
DESIGN  
& DES  
ARTS**

wdajuan



[www.wda-juan.com](http://www.wda-juan.com)



ICI,  
ON PARLE D'ICI

6h-9h

TÉLÉCHARGEZ L'APPLI



Chaque matin, l'info près de chez vous.

# EDITO

## « Métiers d'art à Antibes, la vitalité créatrice sans frontières !

L'office de tourisme d'Antibes Juan-les-Pins, organisateur de la Week du Design et des Arts au sein du 52<sup>e</sup> Antibes Art Fair, propose une sélection et une découverte sur 1 000 m<sup>2</sup> d'une quarantaine de designers, d'artisans français et étrangers qui proposent des objets du quotidien mais aussi des pièces d'exception.

Les métiers d'art sont des métiers d'excellence et de savoir-faire. Il est essentiel de faire connaître et de transmettre ces savoir-faire précieux. Patrimoine immatériel, ils reposent sur la transmission de gestes et de techniques de génération en génération. Il est ainsi essentiel de leur donner une place plus importante dans notre société et de les promouvoir.

Porteurs de valeurs et représentatifs des aspirations actuelles de la société, les métiers d'art répondent à l'évolution actuelle des modes de consommation. Aujourd'hui, le public est amené à faire des choix plus personnels et les métiers de l'artisanat répondent à son attente et à son appétence pour une pièce unique ou à tirage limité, dans un souci de qualité, de durabilité plus responsable de l'environnement et loin des productions standardisées.

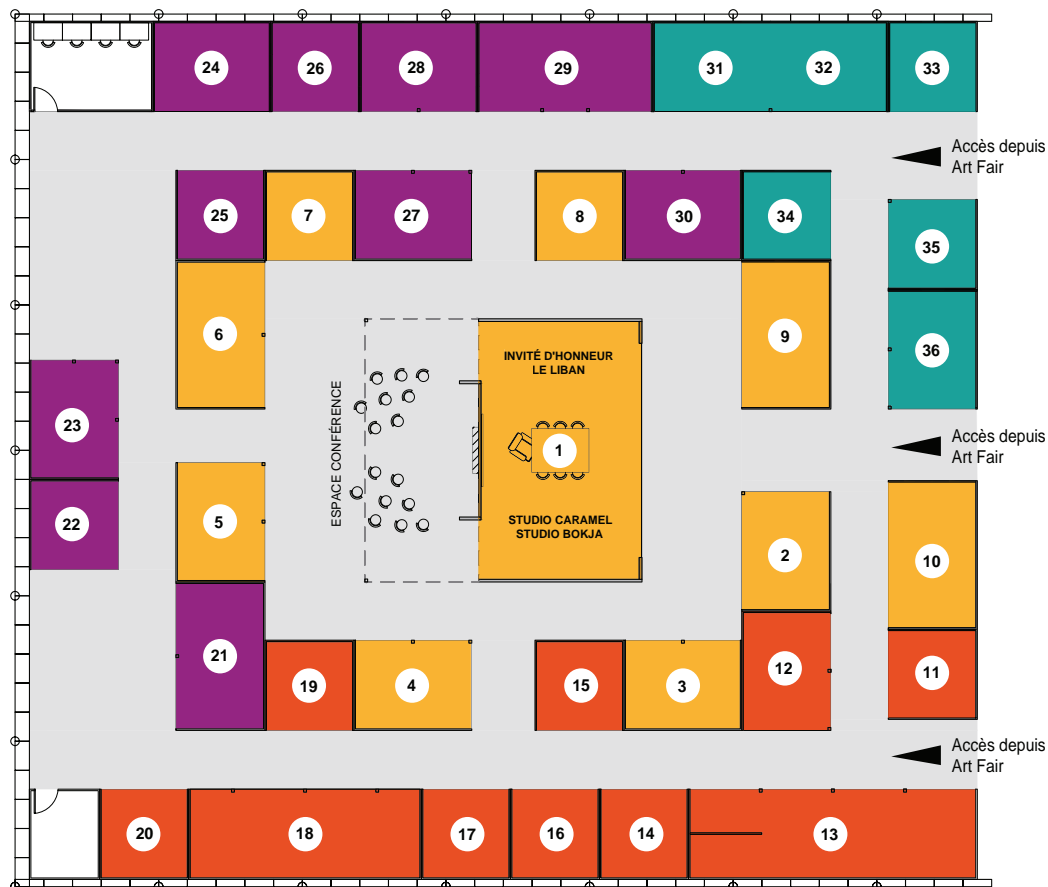
L'enjeu de ce rendez-vous de printemps est donc de les rendre plus visibles et de valoriser les échanges entre artisans, designers et visiteurs. Bois, métal, terre, soie, verre, papier, autant de matières apprivoisées par ces créateurs aux univers personnels et singuliers.



Cette année, le pays invité d'honneur est Le Liban, riche et haut en couleurs, véritable rendez-vous de printemps tourné vers la Méditerranée, à la croisée de l'orient et de l'occident. Beyrouth vit une effervescence dans tous les champs artistiques et le design n'échappe pas à cette dynamique.

4 designers Huda Baroudi & Maria Hibri pour le studio Bokja - Rami Boushdid & Elie Bassil pour le studio Caramel présenteront leurs univers respectifs inspirés d'une culture riche de plusieurs millénaires.

# PLAN DU SALON



# LISTE DES EXPOSANTS

- 1** INVITÉ D'HONNEUR : LE LIBAN
- 2** MYRTE STUDIO
- 3** MARIE FANTINO
- 4** ATELIER STOKOWSKI
- 5** ATELIER BUFFLE
- 6** GHISLAINE GARCIN  
JULIE LE MOËL/ATELIER MERMOZ  
VINCENT BALAS
- 7** ALICE MAGNIN
- 8** ADA LOUMANI
- 9** MARTINE POLISSET
- 10** BEATE BENDEL
- 11** ATELIER TILKO
- 12** ATELIER VIGNES
- 13** ATELIER EVRARD
- 14** INFINITA
- 15** ANA MONTOYA
- 16** FLORA SIDER
- 17** DZOVAG KOTCHIAN
- 18** COLLECTIF PIÈCES MARQUANTES
- 19** SANDRA ATTIVO
- 20** MICHEL MURAOUR
- 21** ATELIER MATÉRIA/ARTEM
- 22** SÉRÉNA ILARI
- 23** PETITES SÉRIES ENTRE ILLUMINÉES
- 24** ANDREA VAGGIONE
- 25** ALEX + SVET
- 26** ALEXIS NÉONS
- 27** EDMOND GUIZOL
- 28** LES CURIOSITÉS DE FRED
- 29** LOUPMANA BY MURIEL LOVO  
NICO TOURNAIRE
- 30** JEAN-CHRISTOPHE DABLEMONT
- 31** ATELIER H
- 32** LAURENCE RIMSKY
- 33** JEAN-MARIE LE GOFF
- 34** SIMONE FRABBONI
- 35** ALICE RENAUD
- 36** ODILE MOULIN

# LE LIBAN



## LE FESTIN

Tapiserie. 200 x 250 cm  
STUDIO BOKJA



**BOKJA est basée au cœur de Beyrouth, une ville qui fait écho à ce langage complexe d'assemblage. Le pays lui-même est positionné entre l'ancien et le nouveau, l'est et l'ouest, mettant en avant des questions d'identité et d'impermanence.**

Fondée par Huda Baroudi et Maria Hibri en l'an 2000, Bokja est née de la passion commune du duo féminin pour les textiles, l'art et le design.

Huda et Maria sont des chineuses invétérées. Passionnées de tissus anciens et brodés, elles se sont jetées corps et âme dans la célébration et la rénovation de la tradition de la région et tout ce qui appartient à la route de la soie.

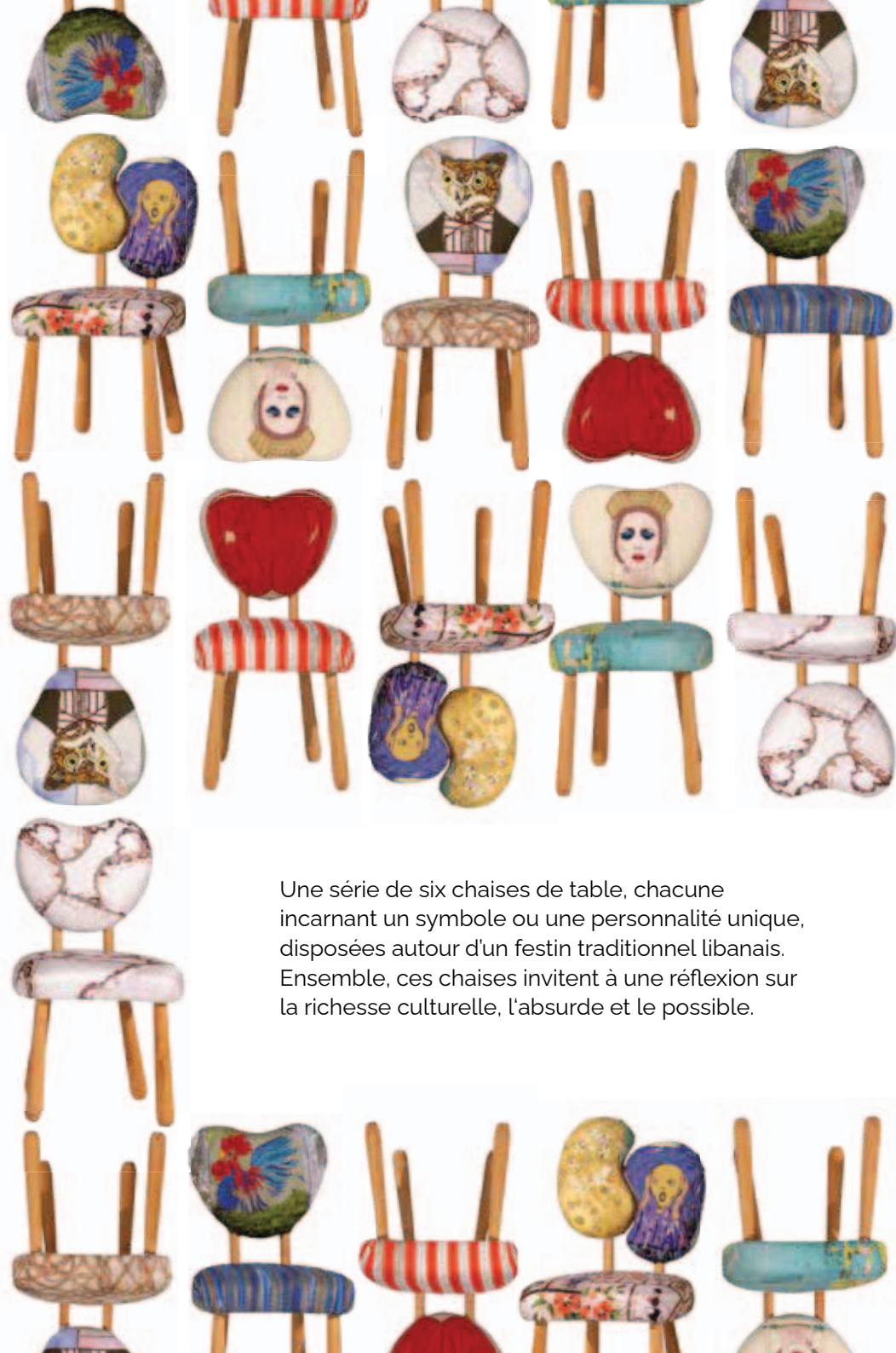
Depuis sa création, Bokja s'est développée en un studio de design à plusieurs niveaux, reconstruisant l'histoire des nombreuses cultures coexistantes de Beyrouth à travers leur esthétique d'assemblage unique à elles, s'établissant ainsi comme une marque innovante, brisant les barrières et tissant des liens entre les humains.

## LE FESTIN

Ode à la table libanaise, symbole de générosité, la fantaisie, d'abondance et de quête de beauté, toujours à l'avant-garde du moment, le regard tourné vers l'est. Elle se tient là, les bras grands ouverts, solidement ancrée dans notre terre, accueillant ses saveurs, ses rancœurs et ses coups de coeur, mais toujours, toujours dans l'espoir d'un retour vers la chaleur d'une table tissée par l'amour.

La table libanaise, véritable tapisserie de délices culinaires, est une célébration de la vie. Elle reflète l'histoire riche et les influences diverses qui ont façonné la cuisine libanaise au fil des siècles.

Mais c'est surtout bien plus qu'un festin pour les papilles. C'est un lieu de rassemblement, un espace où famille et amis se retrouvent pour partager des rires, des histoires et des traditions. C'est un témoignage de l'amour du peuple libanais pour la communauté et de sa conviction en la puissance de la nourriture pour réunir les gens.



Une série de six chaises de table, chacune incarnant un symbole ou une personnalité unique, disposées autour d'un festin traditionnel libanais. Ensemble, ces chaises invitent à une réflexion sur la richesse culturelle, l'absurde et le possible.





## PAPIER PEINT

569 x 300 cm

Basé sur la tapisserie "August 4"  
Ce papier peint représente la maison traditionnelle à triple arcade et les arbres de pins de Bisri qui commémore la préservation réussie de la vallée de Bisri, symbolisant les gardiens de la terre et l'importance de préserver la nature pour les générations futures.

## OLIVE TREE PUZZLE

Tapestry. 250 x 250 cm



## POISSONS BRODÉS

Le Liban, terre de festins et de saveurs, où les poissons et les mets sont en faveur. Les poissons brodés au plafond suspendus, évoquent la nature généreuse et reconnue.



# STUDIO caramel.



## Fondé par deux amis d'enfance, Rami Boushdid & Elie Bassil, Studio Caramel dépasse les limites de la simple conception de meubles.

Depuis 2016, nous créons des œuvres d'art qui mettent en lumière notre vision unique, apportant une touche de magie à chaque exposition. Lauréats du prix «Rising Talent Award» de Maison & Objet en 2018, nous sommes des experts reconnus dans la conception et la production de pièces uniques, en mettant un accent particulier sur le secteur de l'hospitalité de luxe. Chaque meuble que nous concevons est imprégné d'une histoire riche et authentique, inspirant une convivialité chaleureuse et accueillante.

Nous replongeons avec émotion dans les souvenirs des déjeuners de notre enfance, un moment magique où notre grand-mère nous régalaient en nous servant la table du déjeuner sur une desserte roulante. C'était un spectacle captivant, une véritable danse entre elle et cet objet chargé de souvenirs.



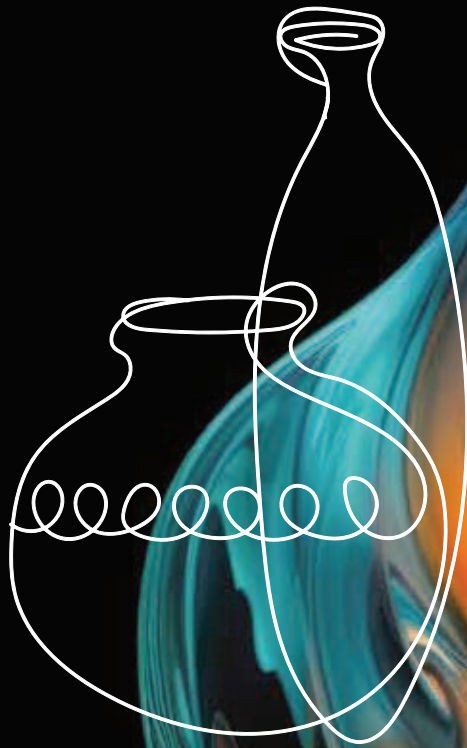
Nous étions fascinés de la voir manoeuvrer avec tant de grâce cette desserte roulante pour nous offrir ce repas familial. Mais avec le temps, cette desserte roulante a disparu, emportant avec elle non seulement nos souvenirs d'enfance, mais aussi une part de notre âme d'enfant.

Sa disparition au fil des années a marqué non seulement la fin de ces instants précieux mais a également inspiré une quête pour recapturer l'essence de ces souvenirs. C'est dans cet esprit que Studio Caramel a conçu la desserte roulante « HOB », un objet qui transcende sa fonctionnalité pour devenir un véritable vecteur d'amour, de partage et de tradition.

“ *La desserte roulante de notre enfance n'était pas qu'un simple objet ; elle était le cœur de nos moments partagés, un symbole de convivialité et de bonheur familial.* ”



Le nom « HOB », signifiant « amour » en arabe et évoquant la notion de se connecter avec les autres, incarne parfaitement l'intention derrière sa création. Inspiré par la disparition de la desserte roulante de notre enfance et motivé par le désir de raviver la chaleur des rencontres familiales, Studio Caramel a infusé dans « HOB » l'esprit de l'hospitalité libanaise. Cette desserte moderne s'ancre dans une tradition riche, celle d'un Liban festif et accueillant, où l'artisanat rencontre l'élégance.



# 1 LES EXPOSANTS

## RENSEIGNEMENTS PRATIQUES

### HORAIRE OUVERTURE :

Du vendredi 12 au dimanche 21 avril  
de 11h à 19h

### PARKINGS :

- Q-Park Pré des Pêcheurs
- Q-Park de la Poste
- Parking du Port Vauban

### TARIF : 12 €

DEMI-TARIF entre 12 et 15 ans  
et pour les étudiants

GRATUIT pour les enfants de -12 ans

Les visuels proposés dans ce catalogue ne sont pas contractuels  
et les objets ne seront pas tous présents sur le salon.

### WDA - WEEK DU DESIGN ET DES ARTS

- DIRECTEUR GÉNÉRAL : Philippe BAUTE
- COMMISSAIRE EXPOSITION WDA : Béatrice DI VITA  
Portable : +33 (0)6 12 24 10 13  
Email : [beatrice.divita@antibesjuanlespins.com](mailto:beatrice.divita@antibesjuanlespins.com)
- RELATIONS MÉDIAS : Kevin CARO  
[kevin.caro@antibesjuanlespins.com](mailto:kevin.caro@antibesjuanlespins.com)
- ARCHITECTE - DESIGNER - SCÉNOGRAPHE :  
Maddalena GIOVANNINI  
06600 ANTIBES  
Portable : +33 (0)6 73 35 56 95  
[maddalena.giovannini@gmail.com](mailto:maddalena.giovannini@gmail.com)  
[www.maddalengiovannini.com](http://www.maddalengiovannini.com)



# MYRTE STUDIO [COLLECTIF]

## STAND 02

myrte  
studio

DESIGNERS  
ARTISANS

CONTACT

contact@myrte-studio.com

www.myrte-studio.com

@myrte\_studio



### What?

Emblème végétal de l'amour et des festivités, myrte célèbre ici par le faire, les artisans et leurs outils.

Dessins fertiles à quatre mains, obsession commune de la maîtrise du geste, myrte est designer-artisan de pièces uniques, séries limitées et sur mesure.

### Who?

- Michela Aragni : designer fondatrice
- Zoé Caugant : brodeuse
- Théo Cazaubon : céramiste
- Ludivine Loursel : bronzière d'art et souffleuse de verre

### How?

Au croisement des pratiques des métiers de designer et d'artisan d'art, myrte studio s'organise en résidences de création appelées « célébration ». Les célébrations de myrte sont des fêtes rituelles, elles sont à la fois prétexte et repart pour protéger nos temps de création. Nos pièces sont réalisées à la main, dans nos ateliers. Chaque création est un commencement.

### Where?

Centre Corse - Paris - Normandie - Loire-Atlantique - Haute-Savoie



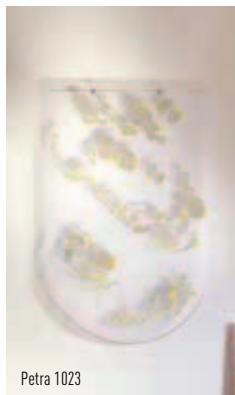
Madda



Lumia



Madda



Petra 1023

# MARIE FANTINO

## STAND 03



FANTINO  
MARIE

CÉRAMISTE

CONTACT

145, RUE SAINTE  
13007 MARSEILLE

06 98 06 92 61

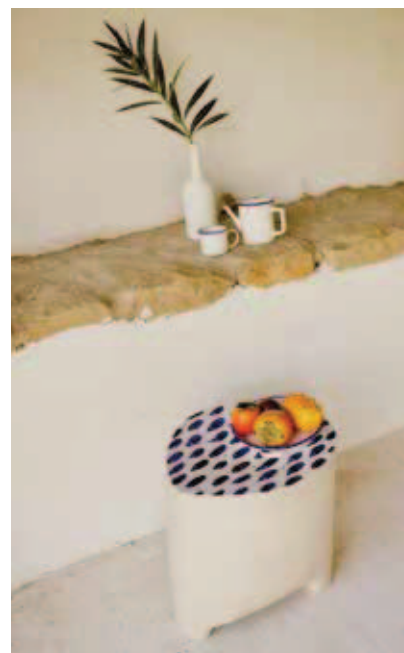
fantino.m@gmail.com



Marie Fantino crée du mobilier en céramique. Ses tables basses, tabourets, étagères sont comme des roches émergeant du cœur de la terre. Elle déploie une architecture minérale où ses créations évoquent à la fois les galets dans le lit des rivières et les habitats troglodytes.

La céramiste fait dialoguer cette nature rocheuse avec nos intérieurs contemporains. Ainsi, ses œuvres mettent en valeur une terre brute, travaillée avec respect, qui apporte un peu de lenteur contemplative et de temps géologique dans notre quotidien citadin.

Pour agrémenter ce mobilier aux textures rocailleuses, Marie Fantino façonne également des objets décoratifs en porcelaine. La blancheur de cette argile lui inspire une gamme de vaisselle tout en finesse et précision.



# ATELIER STOKOWSKI

## STAND 04



ATELIER STOKOWSKI

## SOUFFLEURS DE VERRE

CONTACT

12, RUE JEAN BOUTON  
75012 PARIS  
07 62 18 12 86  
contact@stokowski.art  
www.atelierstokowski.com



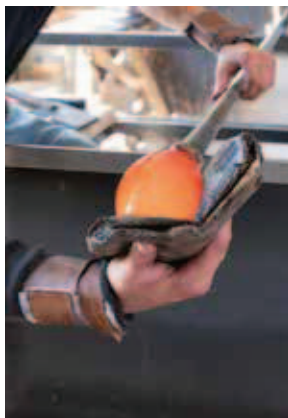
Atelier Stokowski est un atelier de soufflage de verre créé en 2021 par 3 frères passionnés.

Situé à mi-chemin entre artisanat d'art et design, Atelier Stokowski conçoit et réalise des luminaires et objets en verre soufflé, sublimés par le mariage avec d'autres matériaux nobles tels que le laiton et le bois.



Cherchant constamment l'alchimie entre lignes et lumière, l'atelier est en perpétuel quête d'innovation à travers l'exploration des techniques de soufflage. Du verre soufflé à main levée, gravé, sablé au filigrané, chaque pièce est le fruit d'un processus de création méticuleusement perfectionné et minutieusement appliqué.

Atelier Stokowski s'efforce continuellement de repousser les limites de l'art du verre pour offrir des pièces uniques imprégnées d'un esthétisme contemporain et offrir ainsi un mariage entre tradition et modernité. Une véritable fusion entre l'âme de l'artisanat et la vision du design.



# ATELIER BUFFILE

## STAND 05



## CÉRAMISTE

CONTACT

2 BIS, TRAVERSE DE L'AIGLE D'OR  
13100 AIX-EN-PROVENCE  
07 81 46 16 86  
atelierbuffile@gmail.com  
www.buffile-ceramiste.com



L'Atelier Buffile est avant tout une belle histoire de famille qui a su avec humilité et persévérance transmettre depuis sept décennies son amour de la céramique et son savoir-faire artisanal.

Créé par Léonie et Jean Buffile en 1945 à Aix-en-Provence, l'atelier fait désormais partie d'un patrimoine français précieux. Vincent succède à ses parents en compagnie de sa compagne Monique. Les créations d'objets uniques côtoient la production de vaisselle colorée. Aujourd'hui Romain incarne la troisième génération et poursuit la destinée de l'atelier.



# JULIE LE MOËL ATELIER MERMOZ

STAND  
06

## EBENISTE DESIGNER

### CONTACT

**ATELIER MERMOZ**  
135, RUE DU JONC DES BOIS  
COUR 2 - ATELIER 16  
84000 AVIGNON  
06 13 85 15 63

ateliermermoz84@gmail.com  
www.ateliermermoz.fr

f i Atelier Mermoz



ATELIERS D'ART  
DE FRANCE



Julie Le Moël commence sa formation en cours du soir à l'École Boulle pour la 1<sup>ère</sup> année du CAP, aux Ateliers de Paris puis se perfectionne à l'ESEA (École Supérieure d'Ebénisterie d'Avignon).

Après une expérience de menuiserie en décor, elle ouvre son Atelier Mermoz en 2016.

Grande fan d'Eileen Gray et de Charlotte Perriand, des années 50 et du mobilier scandinave, elle dessine et fabrique du mobilier et des luminaires inspirés par ces styles.

En ce qui concerne le mobilier, la ligne est sobre et épurée, le design moderne et contemporain, à la recherche de l'équilibre entre fonctionnalité, technique et esthétique. Lignes minimalistes, géométrie, choix des matériaux, elle est toujours à la recherche du détail pour embellir l'objet et le rendre singulier.

Mobilier, agencement, luminaires, elle recherche dans chaque projet un outil de métamorphose d'intérieur. Elle accompagne également ses clients dans une décoration globale.

Julie réalise du mobilier et des luminaires sur mesure et sur commande, un atout pour les maisons.



# GHISLAINE GARCIN

STAND  
06

Ghislaine Garcin

## DESIGN & ARTS DE LA LAINE

### CONTACT

14, RUE ROUSSEL DORIA  
13004 MARSEILLE  
06 63 16 02 52

contact@ghislainegarcin.fr  
www.ghislainegarcin.fr



Maille & feutre est une signature singulière qui conjugue savoir-faire traditionnel et expérimentation personnelle en combinant le feutre de laine artisanal et la maille-tricot.

Au départ simple curiosité artistique, cette pratique exigeante et inspirante s'est peu à peu imposée en désir passionné de recherche et de création, affirmant au fil du temps des codes esthétiques et une identité originale.

Ghislaine Garcin s'est donné pour mission de dépoussiérer l'image encore rustique du feutre et de valoriser ce matériau précieux, durable et renouvelable qu'est la laine à travers une démarche tant esthétique qu'engagée dans la défense des matières naturelles et des savoir-faire.

Guidée par l'intuition, sa recherche de motifs et de compositions aux teintes nuancées et harmonieuses participe à l'atmosphère tantôt chaleureuse et intimiste, tantôt élégante et recherchée mais toujours authentique des intérieurs auxquels les créations sont destinées.

La teinture végétale qui sublime la matière et insuffle un charme brut aux deux dernières collections fait écho à un désir profond de retour au naturel.

L'atelier est dédié à la création et à la fabrication sur-mesure afin de répondre de façon personnalisée aux projets des particuliers comme des professionnels de la décoration.



Photos © J. Maline



# VINCENT BALAS

## CÉRAMISTE

### CONTACT

1123, QUARTIER RÉCHAUSSEUR  
13570 BARBENTANE  
06 20 64 58 70  
vincent@vbalas.fr  
www.vbalas.fr



# STAND 06



J'aime que mes sculptures soient des objets qui accompagnent les gens au quotidien. Ce sont des pièces uniques ou travaillées en très petites séries dans mon atelier de Barbentane.

J'aime la lumière et la transparence du verre et de la porcelaine, alors je fais des lampes qui soient comme une présence. Ou des vases qui racontent une histoire.

Je viens du dessin et de l'illustration et ma source d'inspiration principale sont les animaux et la nature. La place qu'elle tient en nous et nous en elle.

Je travaille la faïence, le grès et la porcelaine, en modelage ou coulage.



# ALICE MAGNIN

# STAND 07

## ALICE MAGNIN

Atelier

SINCE 2001

## BIJOUTIÈRE JOAILLIÈRE

### CONTACT

ESPACE SOLIDOR / LA CRYPTÉ  
14, PLACE DU CHATEAU  
06800 CAGNES-SUR-MER  
06 25 45 68 70

contact@alicemagnin.com  
www.alicemagnin.com



C'est à la fameuse école d'art anglaise de la Central Saint Martins qu'Alice Magnin se forme à l'art de la bijouterie/joaillerie. Installée par la suite dans un atelier de Hatton Garden à Londres, elle design et fabrique ses collections de bijoux vendues à travers le monde et notamment au Japon, en Chine et au Royaume Uni.

Son expérience et goût du voyage la mèneront à travailler auprès de divers acteurs du monde de la bijouterie joaillerie, à Istanbul et à Oman où elle confectionne notamment une parure pour les 68 ans du Sultan Qabus Ibn Saïd. Ses onze années passées à Londres, lui auront insufflé une créativité et savoir-faire non-conventionnels loin des standards de joaillerie traditionnelle et industrielle. Aujourd'hui, son atelier est idéalement situé dans les ateliers de l'Espace Solidor de la ville de Cagnes-sur-Mer. Alice Magnin y développe ses collections personnelles ainsi que des pièces uniques.

### DÉMARCHE ARTISTIQUE ET SAVOIR-FAIRE

Inspirée par les techniques de bijouterie antiques telles que la granulation, la fonte à cire perdue, la lamination, chaque pièce semble sortie d'une fouille archéologique.

Les collections de notre atelier célèbrent les métaux précieux, pierres fines et ce travail multiséculaire qu'est la bijouterie joaillerie. Des bijoux uniques qui de par le travail de leur texture, couleurs et de leurs histoires en font des objets précieux loin des standards de perfection actuels. Chaque bijou valorise les asymétries, les craquelures et porosités, autant de petits témoignages de la rencontre entre l'outil et la matière.

Boucles  
Rainshadow



Bagues  
Solidor



# ADA LOUMANI

Ada Loumani

## MAÎTRE VERRIER

CONTACT

L.A. GALERIE  
PLACE DE L'ÉGLISE  
06560 VALBONNE  
04 93 12 97 04  
www.loumani.fr  
i.a.galerie

## STAND 08



Je suis un pur autodidacte, issu d'une tradition familiale. Si l'enfance d'un homme détermine plus que tout autre chose son avenir, la mienne ressemble déjà à mon œuvre.

C'est certainement grâce aux longs moments passés avec mon père dans l'environnement magique du verre en fusion que j'ai pu vivre cette rencontre exceptionnelle entre mon âme et la matière bouillonnante. Je suis un artiste rigoureux, mon art est la manifestation d'un appel du dedans, une soif et une faim, une urgence, un désir de fusion totale avec l'univers qui m'entoure.

Je rassemble dans la création mon côté instinctif, inventif, et mon côté rationnel, fruit de la recherche et de l'expérience, en tenant toujours compte du présent, de l'ouverture sur le monde.

Dès mes premières créations, l'on ressent parallèlement à une recherche sur les formes, un réel besoin d'apprivoiser la couleur, de la modeler, jusqu'à la transcription d'images parfaites, comme sur une toile. L'alliance de la peinture et de la sculpture dans un univers mouvant : le verre.



# MARTINE POLISSET

## STAND 09

## SCULPTURE CÉRAMIQUE

CONTACT

45, RUE SOUS-BARRI  
06410 BIOT  
04 93 65 06 53  
m.polisset@free.fr  
www.martinepolisset.com



Martine Polisset suit les cours de l'école « MET DE PENNINGHEN » puis les « METIERS D'ARTS » à Paris, dans la section Céramique. C'est dans la technique du colombin qu'elle trouve sa liberté d'expression.

Les premières pièces sont de petites sculptures anthropomorphes, rapidement remplacées par les fruits et les légumes surdimensionnés. La vitalité de leur forme est un déclencheur immédiat de souvenirs étroitement liés à l'enfance. L'admirable nature est ici réinterprétée par le geste maîtrisé de l'artiste.

L'expérience sensorielle s'accroît avec les coraux vibrants de couleurs. Peu à peu, la forme glisse vers l'abstraction, et selon la mise en valeur des volumes, apparaît une forme zoomorphe.

Cannelées, fuselées, plissées ou élancées, de nouvelles formes plus complexes apparaissent, le plus souvent en terre vierge d'émail, noire, brune, marbrées ou d'un blanc éclatant.

Lignes pures, ce qui frappe au premier regard dans les œuvres de la série inédite AMPHORAE présente à cette exposition, est cette grande ligne de force qui les rend à la fois archaïques et contemporaines.

L'artiste vit et travaille à Biot en France. Elle crée ses pièces dans un mouvement perpétuellement renouvelé.

### AMPHORAE



7 Septem



5 Quinque



4 Quatuor



3 Tria

# BEATE BENDEL



## CÉRAMISTE PEINTRE

CONTACT

LEGIENDAMM 18-20  
10179 BERLIN  
0049 171 4512325  
beatebendel@gmx.de  
kontakt@beatebendel.de  
www.beatebendel.de



Fischekönig



## STAND 10

« Comprendre le style comme un système propre de perception et d'attitude, et donc prendre une position propre, est pour moi un thème central.

L'argile m'incite à travailler au-delà des genres. Poussée par l'intuition, l'improvisation devient un processus passionnant d'expériences élargies.

Pour les pièces uniques ainsi que pour les arrangements combinables, dans et hors de la vie pratique, la technique du craquelé, à cuire plusieurs fois, me donne la liberté d'exprimer mon envie de créer une surface graphique et picturale. Des accents parcimonieux en or ou en platine soulignent ce point. Il en résulte une céramique à l'esthétique et à la destination individuelles.

Les céramiques ont jusqu'à présent trouvé leur chemin dans 16 pays du monde.

Travaux dans l'espace public :

- Museo Nacional de la Cerámica Contemporánea Cubana - Havana
- Collection Dong Rongting - Shanghai
- Château Bellevue Bundespräsidialamt - Berlin.

# STUDIO TILKO



## CRÉATRICE TEXTILE & BIJOUTIÈRE

CONTACT

6, RUE DE LA MAIRIE  
88600 CHAMP LE DUC  
06 80 20 05 73  
tilko.studio@gmail.com  
www.tilko.fr



## STAND 11

« TILKO est la rencontre entre des savoir-faire et une volonté de créer autrement.

En utilisant des chutes provenant d'entreprises locales labellisées EPV (Entreprise du Patrimoine Vivant), je confectionne des bijoux, des boutons et des tableaux. En me fournissant auprès de ces entreprises, je m'assure d'obtenir des matières de qualité, issues de savoir-faire d'exception.

La sérendipité est mon maître mot dans mon processus de création. Je me laisse surprendre par les propriétés des matières récupérées, elles me fascinent et me façonnent.

Depuis trois ans maintenant, ma passion s'est orientée vers les fils de coton, récupérés sous forme de bobines chez Garnier-Thiebaut. Grâce à des savoir-faire uniques que j'ai développés, je façonne du velours aux motifs colorés variés ou encore des tableaux composés de fils compressés.



Photos: © MeaM

Résilience  
Série SombreBoutons velours  
Camaieu

# ATELIER VIGNES

## STAND 12

### MAROQUINERIE

#### CONTACT

1, PLACE CHARLES FELIX  
06300 NICE  
04 93 80 00 90  
contact@atelier-vignes.com  
www.atelier-vignes.com



CREATEURS MAROQUINIERS depuis 1986, installés à Nice depuis 20 ans, nous sommes une famille d'artisans passionnés ...

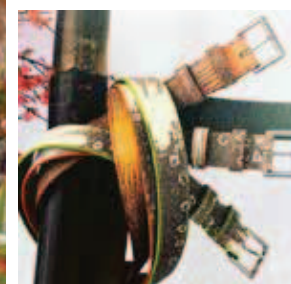
Bertrand Vignes, ancien bottier John LOBB et Weston, Anne Vignes, ancienne étudiante aux Beaux arts et école du Louvre et une de leur fille Emma, maroquinère ayant fait sa formation chez les compagnons, créent, fabriquent et vous proposent une collection de sacs, ceintures et petites maroquineries réalisées à la main dans leur atelier niçois.

La personnalisation de leur collection vous offre l'occasion de posséder des objets uniques et de belle facture .

Les cuirs sont sélectionnés dans les meilleurs tanneries françaises.

Les créations intemporelles reflètent leur état d'esprit cosmopolite, associant des cuirs classiques comme le veau, le taurillon à des cuirs plus exotiques tel que le crocodile, l'iguane et le galuchat...

Le bracelet montre sur mesure fait partie de leur spécialité .



# ATELIER EVRARD

## STAND 13



### CÉRAMISTE

#### CONTACT

5, CHEMIN DU MONT FLEURI  
06600 ANTIBES  
06 76 95 17 28  
evrard.projects@gmail.com  
www.atelierevrard.fr



Retour en force de cet art millénaire dont les possibilités de création sont infinies pour l'architecture. Avec des formes nouvelles et des surfaces texturées, une modernité a été apportée pour une intégration parfaite dans l'architecture d'aujourd'hui. Dans un style très expressif et contemporain, chaque pièce est réalisée avec divers procédés artisanaux dans l'atelier d'Antibes.

Le plasticien apprécie les formes, les proportions et avec la force d'un trait incisif, le grès est sculpté avec un style particulier qui sera la signature de l'artiste. Pour certaines productions, une vitalité complémentaire peut être apportée avec un émail ou un engobe.

L'excellence et la limite de la technicité sont les objectifs pour exploiter tout le potentiel de la céramique, que chaque pièce soit un défi et devienne unique par nature.

L'évolution de l'atelier s'oriente vers des œuvres de grand format à fort relief pour des graphismes très expressifs qui entreront en symbiose avec votre architecture et valoriseront votre patrimoine.



# INFINITA

STAND  
14



infinita

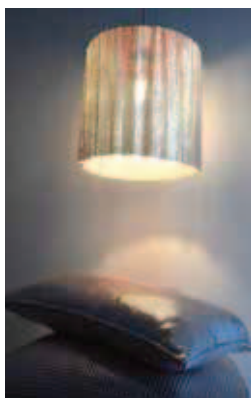
CRÉATRICE  
D'OBJETS

CONTACT

73, RUE DE FRANCE  
77300 FONTAINEBLEAU  
06 46 76 12 94

infinita@avvene.fr  
www.infinita.fr

@infinita\_design.collection



Lampe et coussin



Il y a un peu plus de 10 ans **Stefanie Daly Diani** découvre les écailles et les mailles métalliques comme des matières à façonner, sources de créations extraordinaires.

Son travail consiste, tantôt à assembler lorsqu'elle travaille l'écaille métallique, tantôt à séparer lorsqu'elle travaille la maille métallique.

Ainsi d'une nappe d'écailles ou d'anneaux, qu'elle brode ou qu'elle taille, naît dans un juste équilibre un bijou ou un accessoire.

... Créations tactiles, brillantes, jouant avec la lumière qu'elles reflètent ou laissent se glisser au travers de leurs entrelacs. Jeu de pleins et de vides, de lumières et d'ombres. Objets filigranes, aériens, fluides et étonnants de légèreté...

C'est dans cet art de l'équilibre entre pleins et vides qu'elle se perfectionne pour donner naissance à des constellations harmonieuses qui dessinent un graphisme subtil.

Cette quête d'esthétique s'accompagne d'une quête de liberté de création, liberté formelle infinie qui donne son nom au label **infinita**.



Shopper Otto\_S

Collier Luna 282\_NL

# ANA MONTOYA

STAND  
15

ARTISTE

CONTACT

58, CHEMIN DU VAL DES BOIS  
RES. VAL DES BOIS-BAT. C  
13009 MARSEILLE

06 95 12 69 47

anamontoyach@gmail.com  
https://anamontoyachi.  
wixsite.com/website

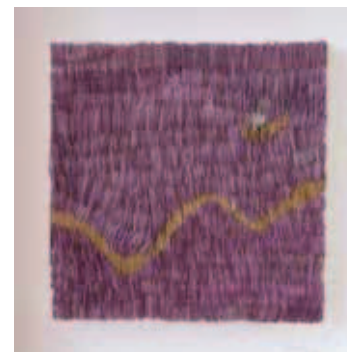


J'utilise l'art comme un moyen de transmettre des réflexions concernant les rythmes et variations présentes dans la nature.

À travers mon travail, je m'efforce de sensibiliser aux cycles naturels que j'observe dans ma vie quotidienne, mais qui, en raison du rythme effréné de la société contemporaine, sont souvent négligés. Ma principale source d'inspiration est la nature et les matériaux qu'elle offre.

Mon processus débute par des excursions dans le Parc national des Calanques à Marseille ou dans les montagnes de Colombie, où je récupère des matériaux ayant déjà rempli leur fonction naturelle et qui sont désormais considérés comme des restes. Parfois, cette démarche démarre même dans ma propre cuisine, lorsque je récupère les restes d'une omelette par exemple.

Ensuite, dans mon atelier, je les examine et crée des compositions qui évoquent ces cycles et rythmes naturels, tout en encourageant la réflexion et le dialogue autour des enjeux environnementaux.





# FLORA SIDER

## STAND 16

## ARTISAN DESIGNER

### CONTACT

32, IMPASSE DU PÊCHER  
42380 PÉRIGNEUX  
06 21 70 87 22  
contact@florasider.fr  
www.florasider.fr



Flora SIDER est une jeune artisan-designer native de la région Provence Alpes-Côte d'Azur. Passionnée par l'artisanat depuis son plus jeune âge, Flora s'immerge; parallèlement à ses études, dans des ateliers et y découvre le travail du verre soufflé, du bois, du liège et de la céramique; autant de savoir-faire traditionnels qui ont forgé sa pratique du design et l'inspirent encore à ce jour.

« Selon moi, les objets qui se patinent et prennent de l'âge avec nous, se chargent d'histoire et sont gage de durabilité »

De ces expériences enrichissantes naît son projet de fin d'étude « Peau » axé autour du cuir de tannage végétal. En 2018, elle fait le choix de s'établir à son compte et ouvre son propre atelier dans sa ville d'adoption Saint-Etienne. Elle y conçoit et crée des pièces de mobilier, des objets ainsi que des articles de maroquinerie avec la technique du cuir moulé.

Elle s'approprie cette technique ancestrale du moulage pour façonner des pièces aux formes douces dans une esthétique globale très épurée. Flora associe le cuir avec délicatesse à d'autres matériaux comme le bois, le cuivre ou le laiton. Créatrice engagée pour un mode de production respectueux de l'environnement, elle met un point d'honneur à sélectionner des matières premières naturelles, robustes et de qualité.



Auguste



Lumi

# DZOVAG KOTCHIAN

## STAND 17



DZOVAG  
KOTCHIAN

## DESIGNER

### CONTACT

522, RUE SAINT-SAUVEUR  
06110 LE CANNET  
07 72 50 78 30  
dzovag@hotmail.fr  
www.dzovagkotchian.com



Dzovag Kotchian est un designer français basé dans le sud de la France.

Il travaille avec des matériaux naturels et locaux, notamment l'argile de Salerne. Grâce un procédé de fabrication qu'il a inventé, il crée des objets en terre crue stabilisée. Ici, la terre n'est ni sculptée, ni modelée, elle vient seulement enrober délicatement la structure que l'on immerge. Ce nappage naturel vient recouvrir les assemblages et lier les différentes parties.

Ce procédé original lui permet une totale liberté dans la forme de ses créations.



Applique Perle



Lampe Corail

# COLLECTIF PIÈCES MARQUANTES

## STAND 18

### COLLECTIF PIÈCES MARQUANTES

## CONTACT

piecesmarquantes@gmail.com

piecesmarquantes.blogspot.com

f @piecesmarquantes



Fondé à Nice fin 2017, le COLLECTIF PIÈCES MARQUANTES est un groupe à géométrie variable, curieux de découvertes, de partages et d'expérimentations diverses liés aux métiers et savoir-faire de la main. Art du fil, céramique, bijoux, tissage ... Le collectif fédère des artistes, artisans et designers professionnels locaux, par le biais d'événements, d'expositions et d'activités ouvertes au public.

Les exposantes du collectif :

- 1 Karen Ctorza / Terre : @karenctorza\_ceramics
- 2 Rafaela Dubicq / Capiba / Métal : www.capiba.com / @capiba.bijoux
- 3 Nathalie Prédial / NiceWool / Textile : http://nicewool.fr / @nicewool
- 4 Eve Schneider / Terre : https://eveschneider.co / @eveschneider
- 5 Broussaille / Tissage : @atelierbroussaille



# SANDRA ATTIVO

## STAND 19

### ARTISTE BRODEUSE

## CONTACT

16, AVENUE GAY  
06000 NICE  
07 70 32 66 71

wildvelvetstudio@gmail.com  
@wildvelvetstudio

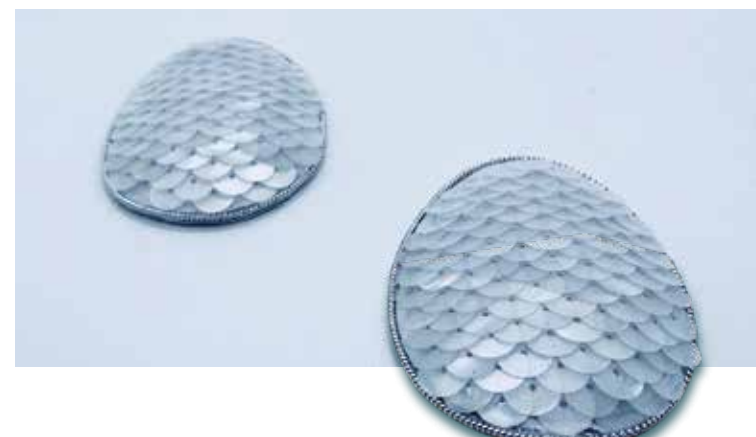


Je collecte des éléments raffinés et bruts de mon quotidien comme des textes, photos, objets, images, souvenirs et analyse avec attention la gamme des émotions qui en découlent pour fabriquer des objets singuliers, un peu magiques et poétiques.

Éprise par l'esthétique classique, je crée un vocabulaire formel propre et façonne des pièces offrant structure et suscitant contemplation.

Considérant cet art mineur comme polymorphe, je m'engage à l'appréhender de manière à lui conférer un souffle nouveau et le délier d'un support textile duquel il est trop souvent tributaire. Il devient objet à part entière, dialogue avec le métal et la porcelaine pour se fondre avec son écrin, entre réalité et onirisme.

Certains de ces ornements sont faits pour habiller une paroi, être posés sur un bureau, une commode et d'autres sont des bijoux.



# MICHEL MURAOUR

## STAND 20



### CÉRAMISTE

CONTACT

LA BASTIDE NEUVE  
83670 FOX-AMPHOUX



Ma culture se rattache à la Méditerranée et mes racines viennent de la céramique populaire.

Elève d'Artigas et au contact du travail de Miro, j'ai su que la céramique pouvait être un chemin à suivre. La découverte des cuissons au bois me confortèrent dans ce choix.

Je me défends d'être sculpteur, je suis céramiste, mes formes sont naturelles, le cylindre, le cube, le cercle...

J'ai partagé mon activité à l'atelier avec de nombreux artistes, le chemin fait avec eux m'a amené à entreprendre ce que je n'aurais pas envisager moi-même.

J'invite toujours des artistes à l'atelier et mon travail personnel prend aujourd'hui, une autre dimension puisque j'ai le projet de partager ce travail avec **Sandra Laurent**, assistante et collaboratrice qui m'aide à poursuivre ce qui a déjà été entrepris. Elle expose sur le stand avec des pièces faites en commun ainsi que des pièces plus anciennes montrant ainsi le chemin parcouru.



# ATELIER MATERIA [COLLECTIF ARTEM]

## STAND 21



### CRÉATRICES

CONTACT

15/17 RUE DU CHEVALIER ROZE  
13002 MARSEILLE  
07 63 74 17 51  
artemcollectif@gmail.com



Atelier Materia est un atelier pluridisciplinaire composé de 3 créatrices singulières qui proposent des bijoux en métaux précieux, des accessoires et décoration en teinture végétale et eco-print, de la photographie cyanotype.

Par son mode de production et le choix des matériaux, l'atelier est engagé et responsable. La teinture végétale et l'eco-print sont faits à partir d'éléments naturels, de déchets organiques issus de récupération, sans processus industriel. Les bijoux sont entièrement réalisés à la main avec des métaux sélectionnés pour leur durabilité.

Chaque membre de l'atelier propose des ateliers de sensibilisation à la matière et la découverte de son savoir-faire.

- Maria Agustina ROCHI MONAGAS : Bijoux et cyanotype
- Mathilde MARTEAU : Bijoux en filigrane
- Iulia HODOLEANU : Teinture végétale sur soie

Agustina Rochi - Bague



Mathilde Marteau  
Bracelet végétal



Iulia Hodoleanu - Foulard Maenad

# SERENA ILARI

## STAND 22



## CÉRAMISTE

CONTACT

LIEU-DIT LÉVÉJAC  
81570 CARBES  
06 67 68 53 40

serena.ilari.porcelaines@gmail.com



Service Parapluie



Service Cocon



Passion

« Formée à l'école des Beaux-Arts en Italie, après une carrière dans la communication et la musique, je me dédie maintenant à la création d'objets en céramique situés quelque part entre le design et l'artisanat d'art, en partant de la technique du coulage telle que pratiquée à Limoges. J'expérimente sur la porcelaine un grand nombre de techniques pour créer un monde de formes caractérisées par leur blancheur, leur apparente fragilité et leur translucidité. Ma recherche cible la production de surfaces organiques et vibrantes. Je développe ma production en équilibre entre la mise en forme de mes projets et le défi constant imposé par une matière ambitieuse, exigeante et vivante. M'ancrant sur un savoir-faire traditionnel et développant mes propres techniques, je concentre ma production et ma créativité sur mon rapport avec cette matière résistante qui me fascine par sa douceur et sa solidité. Je réalise soit des pièces uniques, soit de petites séries que je cuis à 1320°, au four à gaz, pratique complexe qui rajoute un défi ultérieur à la bonne réussite de mes créations.

# PETITES SÉRIES ENTRE ILLUMINÉES

## STAND 23

## CRÉATRICE DE LUMINAIRES

CONTACT

723, CH. DE CHAMP JAILLET  
38190 BERNIN  
06 84 21 94 42

steph.calemard@wanadoo.fr  
www.petites-series-entre-illuminees.com



« Depuis toujours, Stéphanie Calemard exerce ses talents d'artiste, à travers le dessin pour le textile, le graphisme et l'illustration, le design et bien sûr, la peinture.

C'est ainsi que sont nées les MEGAWAX, luminaires ultra légers en rayures de WAX (tissu africain) tissées dans du grillage cuivré.

Mais aussi, la FAMILY WAX, galerie de portraits pittoresques en peinture.



# ANDREA VAGGIONE

## STAND 24



ANDREA  
VAGGIONE  
BIJOUX CONTEMPORAINS

**DESIGNER**  
BIJOUX & SCULPTURES

CONTACT

18 BIS QUAI RHIN ET DANUBE

34200 SÈTE

06 49 02 60 48

contact@andreavaggione.com

www.andreavaggione.com



### Paysages instables

À la recherche d'un Nouvel Équilibre dans un Monde en Transformation Une famille de sculptures mouvantes, en quête d'équilibre. Construits en fil d'acier inoxydable, ces espaces tridimensionnels font référence à notre présent.

Ils nous offrent un instant fragile, en suspens. Chaque création est une pièce unique façonnée à la main dans mon atelier à Sète.

Chaque pièce est accompagnée d'un certificat d'authenticité.



Boucles d'oreilles  
Nausicaa  
©Busquet



Bracelet Cocoon  
©Ramet

# ALEX+SVET

## STAND 25



ALEX+SVET  
DESIGN-CRAFT-PARIS

**BIJOUTIERS**  
**DESIGNERS**

CONTACT

21, RUE DE COTTE  
75012 PARIS

01 43 46 55 73

alt@alt-go.fr

www.alex-svet-jewelry.shop



Des colliers au design audacieux aux bagues avec des lignes surprenantes et finitions exquises qui capturent l'essence de l'individualité, les créations d'**ALEX+SVET** redéfinissent l'élégance, l'audace et le glamour moderne. Explorez leur univers, où chaque pièce raconte une histoire unique de savoir-faire, de passion et de collaboration harmonieuse entre deux artistes visionnaires aux multiples facettes. Découvrez le mélange parfait de style contemporain à l'esthétique rétro-futuriste, de design avant-gardiste et de grâce intemporelle.

Depuis 2000, Svet & Alex sélectionnent avec soin les matériaux non conventionnels. Le duo les métamorphose soigneusement dans leur atelier parisien, le lieu d'expérimentation perpétuelle où chaque élément est retravaillé avec une attention particulière aux détails les plus complexes. Leurs recherches graphiques se nourrissent aussi bien de l'observation, du patrimoine culturel, de l'architecture, de design, de la mode que des errements consubstantiels à l'essence de l'artiste.

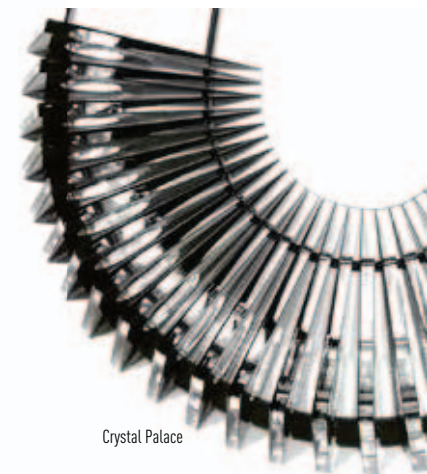
Leurs créations sont sélectionnées par les boutiques des Musées, concept-store et Galeries d'art en France et à l'étranger. Le duo souhaite partager avec vous cette remarquable expérience tactile et visuelle.



Infinite Line



Pallas Athena



Crystal Palace

Déluge  
©Champy

# ALEXIS NÉONS

STAND  
26



## NÉONISTE

CONTACT

134, RUE D'AUBERVILLIERS  
75019 PARIS  
06 14 75 19 37  
info@alexisneons.com  
www.alexisneons.com



« Il y a toujours une âme derrière l'objet. C'est ce qui lui donne tout son charme lorsqu'il s'allume et éclaire. »



Le curieux



Jarre au visage

Photos ©Thomas Appert

« Né en 1987 à Nice, Alexis travaille au sein de son atelier parisien, dans le 19<sup>ème</sup> arrondissement. Diplômé de l'Ecole des Arts Décoratifs de Strasbourg, et de plusieurs CAP, il développe son activité de néoniste, tant dans l'organisation de son entreprise Alexis Neons, que dans ses projets artistiques.

Cet artiste de 36 ans est aujourd'hui l'un des derniers néonistes de France. Lauréat artisanat d'Art de la Fondation Banque Populaire en 2021 et lauréat 2024 du Label Fabriqué à Paris, dans la catégorie Produits Manufacturés, il conçoit le néon comme un objet technique et esthétique qui se distingue du champ de l'enseigne.

Envisager l'objet hors de l'enseigne, est ce qui pousse Alexis à investir un savoir-faire de niche, alimentant recherche technique et esthétique. Développer et explorer le néon en volume est un de ses objectifs. Son souhait étant de créer une série de luminaire engageant un dialogue de disciplines.

Les premiers néons au monde virent le jour en 1910 à Paris, ainsi existe un lien unique entre ce savoir-faire de niche et la France, entre le borosilicate et les mains de l'artiste.

# EDMOND GUIZOL



STAND  
27

## ARTISTE CÉRAMISTE

CONTACT

www.ceramique-guizol.com

« Edmond GUIZOL, le magicien des terres.

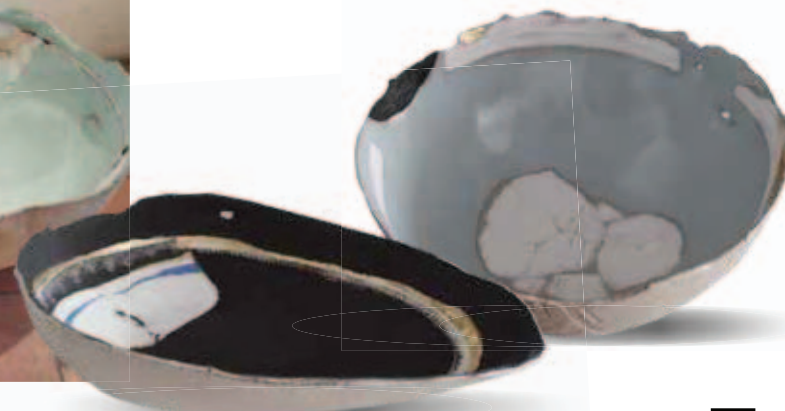
Le résultat du travail de céramique d'Edmond Guizol est similaire à mes yeux à la recherche obstinée d'un grand couturier. Il y a dans l'assemblage savant de ses différentes terres une étendue de délicatesse où la parcimonie des motifs, les traces de la conception et les accidents liés à la cuisson créent par la magie aléatoire du feu une œuvre d'art.

Oui Edmond Guizol est un magicien des terres.

Il s'échappe de la pesanteur de l'objet et de l'ustensile, de sa gravité. Il va au-delà dans une sphère d'apesanteur. Dans cette recherche, il ne tourne plus. Il arrête le temps, le recompose. Il conduit et éduque notre regard sur le langage d'une partition poétique qu'il maîtrise. Il nous donne un sursaut d'émotion, fait d'une musique sincère et viscérale.

Il ensemence ses terres de notes et de fragrances subtiles. Sa céramique est un parfum fugace, une note qui imprime dans la chair de nos inconscients une insondable jouissance. Il y a dans l'œuvre d'Edmond Guizol une réelle légèreté, à ce miracle qui s'apparente sans aucune démagogie à ce que l'on nomme sans trop bien savoir la déterminer l'esprit de la féminité. Il déshabille la céramique pour percevoir au mieux sa richesse et l'étendue immortelle de sa beauté. Ainsi il va, tout simplement.

Vallauris. François Goalec.



# LES CURIOSITÉS DE FRED

## STAND 28

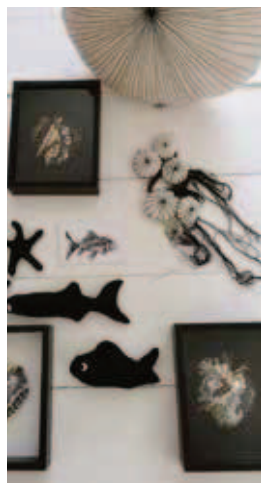


## DÉCORATION ET ÉCO-CRÉATION D'OBJETS

CONTACT

06 02 10 58 55

contact@lescuriositesdefred.com  
www.lescuriositesdefred.com



Ex-voto noir



Curieuse par nature et passionnée par tout ce qui attire à l'univers marin, mon univers, au fil du temps se tisse et s'étoffe.

Mes créations artistiques et artisanales reflètent mon désir d'appréhender la matière, le fil et ses dérivés. Valoriser des matières glanées; Ici du bois flotté, là des coquillages, des boutons...

Les imaginaires sont stimulés par différentes techniques. J'aime expérimenter, raconter des histoires à travers mes créations.

Ce qui m'importe, ce sont les chemins parcourus, de traverses parfois.

Dans un esprit cabinet de curiosités, mes dernières pièces interrogent les fonds marins sous forme d'ex-voto.

Le cœur, objet sacré, devient organique.



Détail corail or



Coussins oursins velours



Ex-voto

# LOUPMANA BY LOVO MURIEL

## STAND 29

LOUPMANA  
BY  
LOVO MURIEL

## CRÉATRICE CERAMISTE PORCELAINE

CONTACT

1356, CHEMIN DE SAINT MAYMES

06600 ANTIBES

06 03 58 15 44

contact@loupmana-ceramique.com  
www.loupmana-ceramique.com



Céramiste diplômée de l'Ecole des Beaux-Arts, j'ai ouvert mon atelier à Antibes. Niché dans une petite forêt, l'atelier est un lieu de création, de partage et de transmission de compétences d'un métier d'Art.

J'ai choisi de travailler la porcelaine. Elle me permet de transmettre le sentiment de fragilité de la nature, ma sensibilité, l'antonomie de mon être.

La nature inspirante, mes émotions et des questionnements sur les sources, les racines, me conduisent à former des dentelles comme des fils de vie tissés.

Intimement liées à mes mains qui les façonnent, chaque pièce est unique par les chemins différents à chaque tissage.



# NICO TOURNAIRE

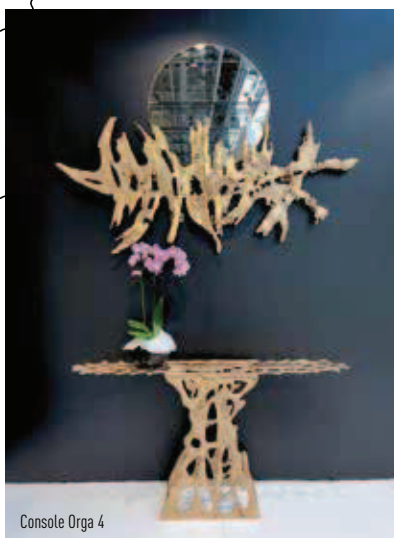
## STAND 29



### ARTISTE SCULPTEUR FONDEUR

CONTACT

**LE MAS CHABERT**  
69, CHEMIN DE LA FONT NOIRE  
30340 SALINDRES  
06 08 81 42 15  
art.nico@club-internet.fr  
www.nicotournaire.com



Console Orga 4

Console Orga 3 big  
& Half Moon

« Un art de synthèse s'élabore aujourd'hui dans ma démarche artistique, tout se passe, comme si j'allais chercher dans la profondeur de la matière tout ce qui fait la saveur et la « voluminosité » du monde pour ensuite l'alléger, l'affiner. Jusqu'à l'invisible... »

Comme matière j'utilise le bronze que je coule moi-même, les pierres semi-précieuses...

Je crée au préalable mon moule, sans passer par des pièces intermédiaires. Le moule peut être en argile, en sable de fonderie, en plâtre réfractaire... ensuite viennent la coulée, l'ébarbage, les cisures... Dans mon travail de mobilier en bronze poli, je recherche des formes organiques, sculpturales... une alternance entre le vide et le plein...

En arrière plan de ce processus, il y a une relation à la nature très forte. Je vais chercher des énergies qui vont alimenter mes formes et mes pensées les plus primitives.

Je travaille également sur commande !  
Toutes mes créations sont des pièces Uniques.

# JEAN-CHRISTOPHE DABLEMONT

## STAND 30

### CÉRAMISTE SCULPTEUR

CONTACT

4, CHEMIN DE LA GARENNE  
04110 MONTFURON  
06 49 84 29 76  
jcdablemont@gmail.com  
www.dablemont.fr



« Des poissons... Une obsession ! »

Ces créatures sous la surface émerveillent par les danses qu'elles réalisent.

Longtemps oubliées de la sculpture classique, nous pouvons les admirer quelques fois, fugacement.

Alors, habité par ces images, englouti par la sculpture, je me suis lancé un défi :

Faire un banc de poisson

Comme dans un rêve

Danses immobiles et matières nobles et vivantes

La fascination continue.



PXL



Twist again



# ATELIER H

STAND  
31

**ATELIER H**  
PIERRE HAREL

CONTACT

**DESIGNER  
ARTISAN**

CONTACT

127, AV. ANATOLE FRANCE  
94600 CHOISY-LE-ROI  
06 78 09 73 05

pierre.harel@atelierhparis.com  
 www.atelierhparis.com

@atelier\_h\_paris

« Pierre Harel, fondateur de l'Atelier H., est un designer autodidacte qui réinvente les matières minérales en leur donnant légèreté et transparence. Sa maîtrise des pierres naturelles lui permet de créer des tables, consoles et luminaires, aux lignes épurées, qui forment pour le cristal de roche, l'agate ou la pyrite d'étonnants écrins

Il a par ailleurs inventé et mis au point un procédé de fabrication inédit qui affine, illumine et sublime le marbre naturel, "la feuille de marbre". Ce procédé de fabrication exclusif permet notamment de concevoir des luminaires en marbre creux très fin (à peine quelques millimètres d'épaisseur), avec des possibilités de forme et de taille presque sans limite ! L'infinie variété des matériaux et des combinaisons permet de créer des meubles et luminaires uniques sur mesure, qui trouveront leur place dans la décoration de luxe.

Toutes ses créations sont fabriquées en France.



# LAURENCE RIMSKY

STAND  
32



月桂

**ARTISTE  
CÉRAMISTE**

CONTACT

707, RTE DE BARBEBELLE  
83690 VILLECROZE  
06 17 62 84 91

laurence.rimsky@me.com



« Laurence Rimsky s'est installée à Villecroze, petit village médiéval du Var en 2022. Elle vit et pratique son art dans son atelier baptisé Laurier Rose situé au centre du vieux village.

Après une passionnante carrière dans la recherche scientifique, Laurence, ayant toujours été attirée par le dessin et la sculpture s'est tout naturellement tournée vers les arts plastiques et a finalement arrêté son choix sur la céramique. Ses créations sont exclusivement issues de produits primaires tels que des argiles, des roches, des minéraux, des oxydes, et des cendres de bois. Toutes les techniques de façonnage de l'argile sont utilisées. Elle se rend régulièrement au Japon pour y apprendre auprès de maîtres céramistes les techniques de leur art ancestral.

Son inspiration trouve ses sources à la fois sur nos terres de Provence et au Pays du Soleil Levant.

Le sometsuke est une technique japonaise de décoration de la céramique qui consiste à déposer un pigment, le gosu, avec un pinceau très large, le dami. Une fois le pinceau imprégné d'une grande quantité de pigment, le dépôt est réalisé en pressant les poils du pinceau avec les doigts.



# JEAN-MARIE LE GOFF

## STAND 33



Verrier Contemporain

## FONDEUR VERRIER

CONTACT

L'ATELIER 120  
120, ROUTE DÉPARTEMENTALE  
07260 JOYEUSE  
06 72 89 41 16  
jeanmarie.legoff@yahoo.fr  
www.legoff-verrier.fr



Jean-Marie LE GOFF découvre et se passionne pour le verre à froid à la manufacture LALIQUE. Il poursuit sa formation au CERFAV où il perfectionne la technique de la pâte de verre et crée son propre atelier en Ardèche en 2010.

De la sculpture au mobilier, il propose des créations contemporaines uniques et des petites séries associant parfois le verre à d'autres matières, comme le bois brûlé, l'os, le bronze ou l'acier.



# SIMONE FRABBONI

## STAND 34



Simone Frabboni est une marque de bijoux contemporains fondée par Simone Frabboni et Roberta Borghesi.

Toutes nos collections en édition limitée et nos pièces uniques sont fabriquées à la main dans notre atelier en Italie, entre Bologne et Florence. Nous fabriquons des bijoux et des objets de décoration d'intérieur à partir d'essences de bois locales, de bois exotiques recyclés, de bois semi-fossiles (appelé "bog oak", vieux de 3500 ans), de planches de skateboard recyclées et de résines écologiques fabriquées à la main.

La durabilité est au cœur de notre travail, à commencer par nos matériaux. Dans notre processus de création, nous essayons de conserver un esprit innocent, enthousiaste et instinctif, qui nous permet de combiner le design contemporain avec les influences de l'art ancien et les techniques traditionnelles d'une manière libre de tout préjugé.

L'émerveillement et l'authenticité de l'enfant guident notre recherche. Toujours avec des objectifs esthétiques élevés et la rigueur de l'artisanat, nous aimons jouer ironiquement avec les matériaux, les concepts et les objets, pour aider à montrer l'extraordinaire dans l'ordinaire du moment présent.

## BIJOUTIER ARTISAN DU BOIS RESTAURATEUR

CONTACT

VIA DELLA COLLINA 8  
40065 PIANORO (ITALY)  
(+39) 34 92362131  
info@simonefrabboni.com  
www.simonefrabboni.com



# ALICE RENAUD

## STAND 35

Alice Renaud

DESIGNER  
D'OBJETS  
CÉRAMISTE

CONTACT

29 BIS, RUE DES CLAMARTS  
94130 NOGENT-  
SUR-MARNE  
06 30 27 40 52

alicerenaud.design@gmail.com  
www.alicerenaud.com



L'importance du geste et de l'expérimentation par la matière sont deux éléments qui aujourd'hui tiennent une place cruciale dans la manière dont elle conçoit les objets. Son savoir-faire s'exprime par le moulage, procédé semi-industriel réajusté ici à une échelle artisanale. Cela permet d'associer la plasticité d'un motif appliqué au pinceau à une géométrie franche des pièces.

Elle y développe des objets d'art de la table et de décoration tout en s'adaptant à des projets sur-mesure soulignant d'autres savoir-faire (boulangier, mixologue, fleuriste) et contribuant à des événements particuliers (réceptions, mariages, naissances).

Alice Renaud poursuit sa volonté d'offrir une ligne d'objets sensibles dans une recherche du geste et de la finesse.



# ODILE MOULIN

## STAND 36



CÉRAMISTE  
SCULPTRICE

CONTACT

2, PLACE SAINT GILLES  
28130 PIERRES  
06 03 03 06 25  
odilemoulin.sculptures@gmail.com  
www.odile-moulin.fr



ATELIERS D'ART  
DE FRANCE

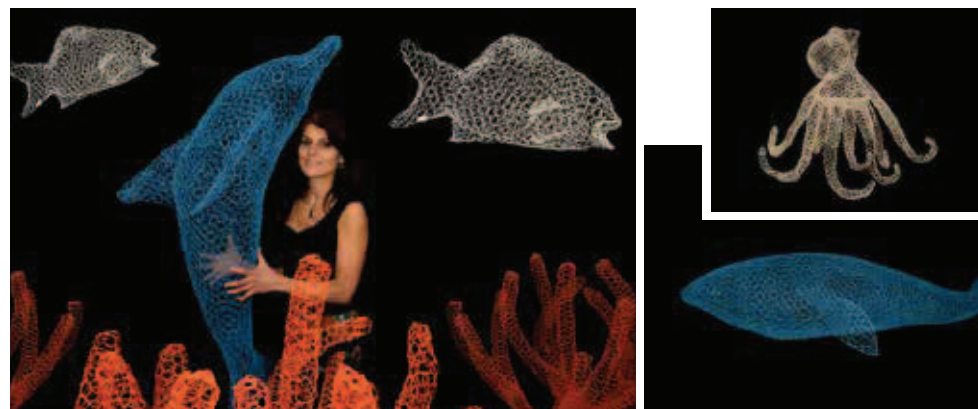


Passionnée par la création, **Odile Moulin** s'est formée aux arts plastiques à Aix-en-Provence, en obtenant le CAPES, aux arts appliqués à l'ENSAMAA Olivier de Serres à Paris et enfin aux Beaux-Arts d'Athènes.

Elle a travaillé en France et à l'étranger comme décoratrice-créatrice pour Villeroy et Boch, graphiste pour un centre de naturopathie à Mexico, et enseignante des arts à Paris et à Singapour. Adhérente des Ateliers d'Art de France depuis 2009, elle se consacre alors à la sculpture dans son atelier en région centre. La découverte des différentes cultures et de leurs mythologies nourrit son imaginaire.

Ses créations font entrer dans un univers féérique et onirique. Elle travaille la céramique. Mais également, elle utilise le grillage pour former des sculptures légères et aériennes. Elle a créé des scénographies qui s'intègrent dans des intérieurs ou des extérieurs pour des particuliers, des professionnels ou des musées. Elle travaille sur des projets sur mesure en France et à l'international. Ses colombes en céramique se sont envolées dans l'entrée du Grand Hôtel des Sablottes à la Seyne-sur-Mer. Des sculptures monumentales de la Forêt Enchantée sont installées à Zhengzhou (Chine), à Bombay (Inde), à Finolhu (Maldives), au Royaume-Uni ainsi qu'en Europe.

Retrouvant ses racines méditerranéennes, Odile a développé récemment une collection de sculptures sur le thème de l'Inspiration Aquatique.



# 2 LES CONFÉRENCES

**CONFÉRENCE DU  
SAMEDI 13 AVRIL**



Conférence à 16h00

Avec ses deux créatrices textiles & meubles  
Huda Baroudi & Maria Hibri

**CONFÉRENCE DU  
DIMANCHE 14 AVRIL**

STUDIO  
**caramel.**

« À partager bientôt »

Conférence à 16h00

avec ses deux designers  
Rami Boushdid & Elie Bassil

**Malongo®**

TORRÉFACTEUR DEPUIS 1934



L'Amour  
des hommes  
et du café



Une gamme de grands crus **BIOLOGIQUES & ÉQUITABLES**

Produit issu de l'agriculture biologique certifié par Ecocert France SAS FR-BIO-01  
Cafés issus du commerce équitable : cultivés par des producteurs certifiés et commercialisés selon les standards du label Fairtrade/Max Havelaar.  
100% du poids total. [www.maxhavelaarfrance.org](http://www.maxhavelaarfrance.org)

[www.malongo.com](http://www.malongo.com)



ANTIBES  
JUAN CÔTE D'AZUR - FRANCE  
LES PINS

## OFFICE DE TOURISME ET DES CONGRÈS D'ANTIBES JUAN-LES-PINS Catégorie 1

### Office de Tourisme d'Antibes

Place Guynemer  
06600 ANTIBES  
Tél : +33 (0)4 22 10 60 10  
Fax : +33 (0)4 22 10 60 11

### Office de Tourisme de Juan-les-Pins

60, chemin des Sables  
06160 JUAN-LES-PINS  
Tél : +33 (0)4 22 10 60 01  
Fax : +33 (0)4 22 10 60 09

accueil@antibesjuanlespins.com • www.antibesjuanlespins.com

[WWW.WDA-JUAN.COM](http://WWW.WDA-JUAN.COM)

wdajuan



Tous les papiers  
se trient et se recyclent