

20
21 **3>5**
DÉCEMBRE
PALAIS DES CONGRÈS
JUAN-LES-PINS

WEEK-END DU DESIGN & DES ARTS

JUAN-LES-PINS

INVITÉ D'HONNEUR
**JEAN-BAPTISTE
SIBERTIN-BLANC**
JB|SB


Photos : ©Karine FABY • Cœuvres : W. D. A de Jean-Baptiste SIBERTIN-BLANC



wdajuan



RENSEIGNEMENTS PRATIQUES



Chaque jour,
des informations
que les autres
n'auront pas.

100% de l'info locale.

france
bleu
azur

Sceau à champagne
pour 3 cépages.
Etain poli.
Studio JBSB

HORAIRES OUVERTURE :

Du vendredi 3 au dimanche 5 décembre
de 10h à 19h

PARKINGS :

- Parking du Palais des Congrès
- Parking Ambassadeur

TARIFS : 5 €

Tarif réduit* : 3 €

GRATUIT pour les enfants de - 6 ans

WDA - WEEK-END DU DESIGN ET DES ARTS

Directeur Général : Philippe BAUTE

Commissaire Exposition WDA : Béatrice DI VITA

Ligne directe : +33 (0)4 22 10 60 29

Portable : +33 (0)6 12 24 10 13

Email : beatrice.divita@antibesjuanlespins.com

Responsable Presse : Béatrice DI VITA

Scénographie : Robert CAPELIER

Coordination : Estelle COLIN

Agence Référence

1, rue de la Victoire - 06230 Villefranche-sur-Mer

www.agence-reference.fr

[*] Le tarif réduit est applicable aux enfants de moins de 18 ans, étudiants et détenteurs de la carte LOL (sur présentation d'un justificatif), aux membres du CCAS sur présentation de la carte «Passport Azur». Les tarifs réduits ne sont pas à la vente sur la billetterie en ligne mais uniquement aux guichets des offices de tourisme d'Antibes et de Juan-les-Pins et à l'entrée du salon.

Les visuels proposés dans ce catalogue ne sont pas contractuels et les objets ne seront pas tous présents sur le salon.

Catalogue non contractuel - Novembre 2021

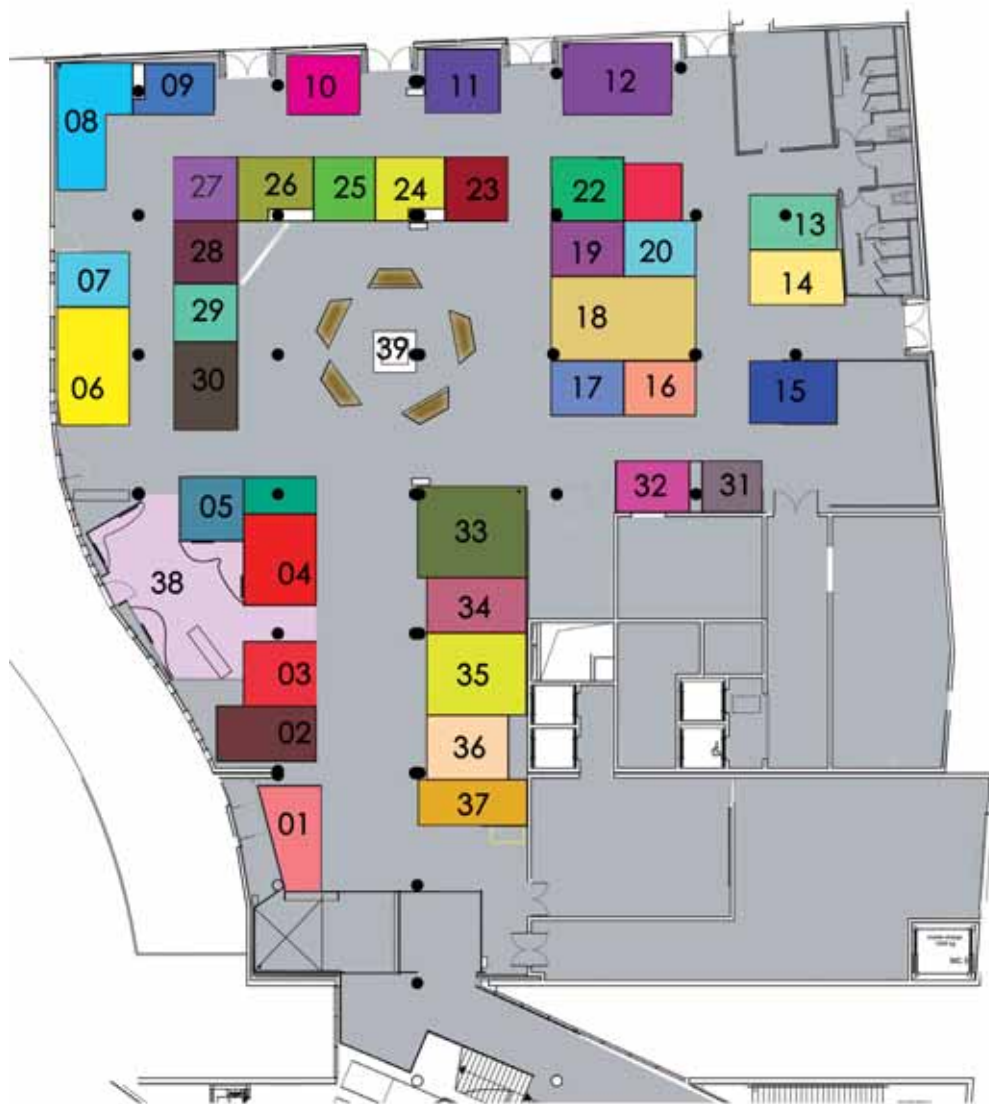
Création et mise en page : graphiel.fr

Impression : Imprimerie Trulli

Photos : ©D.R. - Adobe Stock

PLAN DU SALON

PALAIS DES CONGRÈS ESPACE GOULD - 2^e ÉTAGE



Liste des EXPOSANTS

- 01 - TSUNFANG CHENG
- 02 - PASCAL OUDET
- 03 - CHARLOT & CIE
- 04 - EDMOND GUIZOL
- 05 - SACHA TOGNOLLI
- 06 - JASON POCKLINGTON
CLAUDE AIELLO
- 07 - CLOTILDE DEBAIN
ALICE FOUGERET
- 08 - ARBORESCENCE DESIGN
- 09 - ISABEL PAKCIARZ
- 10 - ORGANIC GOURMET
- 11 - MAGNY CARVALHO
- 12 - ESPACE MALONGO
- 13 - LOUPMANA
- 14 - L'OSERAIE DU POSSIBLE
- 15 - COLLECTIF MOUCHE-COUSUE
- 16 - LÉA ZANOTTI
- 17 - FRANÇOIS PASSOLUNGHİ
- 18 - ESPRIT PORCELAINE
- 19 - NICOLAS LATY
- 20 - MARION CORBIC
- 22 - DAMIEN FRANÇOIS
- 23 - MUNU
- 24 - ROSE EKWÉ
- 25 - ALEXIS DANDREIS
- 26 - YANN MAROT
- 27 - ANNE KRIEG
- 28 - NICO TOURNAIRE
- 29 - ELEMENTO
- 30 - TEREZA LOCHMANN
ESCAPE DESIGN
- 31 - LES CURIOSITÉS DE FRED
- 32 - VÉRONIQUE JOLY-CORBİN
- 33 - COLLECTIF PIÈCES MARQUANTES
- 34 - BY MANET
- 35 - JULIE LE MOËL - ATELIER MERMOZ
GHISLAINE GARCIN
- 36 - LAURA COUTO ROSADO
- 37 - YUKO KURAMATSU
- 38 - MAURO COLAGRECO
- 39 - JEAN-BAPTISTE SIBERTIN-BLANC

EDITO

Terre d'élection des artistes, forte de sa richesse en matière d'artisanat et de métiers d'art, Antibes Juan-les-Pins a reçu en 2016 le prestigieux label « Ville et Métiers d'Art », accordé aux cités s'attachant à favoriser le développement et la transmission des savoir-faire d'exception.

C'est dans le droit fil de cet engagement que la 3^{ème} édition du Week-end du Design & des Arts aura lieu à Juan-les-Pins du 3 au 5 décembre 2021.

Questionner les habitudes et les usages, stimuler l'imaginaire à travers un foisonnement de savoir-faire comme le verre, la céramique, le bois ou encore le textile, être dans la prospective, créer des produits originaux tout en étant adapter aux utilisateurs voici les enjeux de notre rendez-vous annuel. L'occasion de mettre à l'honneur le designer Jean-Baptiste Sibertin-Blanc. Designers, artisans et collectifs présenteront leur travail autour de la thématique : « *quand la maison se met au vert...* ». Des produits originaux rares ou d'exception seront en exposition et en vente.

Des échanges, des conférences, des ateliers avec le public seront au cœur de ces 3 jours de découverte.



1 L'INVITÉ D'HON NEUR

A black and white portrait of Jean-Baptiste Sibertin-Blanc, a middle-aged man with short dark hair, wearing a light-colored button-down shirt. He is looking slightly to the right of the camera with a subtle smile. The background is a plain, light color.

INVITÉ D'HONNEUR 2021

Jean-
Baptiste
**SIBERTIN-
BLANC**

A minimalist line drawing of a chair, showing the backrest, seat, and legs. The drawing is composed of simple geometric shapes and lines, rendered in a light gray color. It is positioned in the upper right corner of the page, partially overlapping the text area.

J'use et abuse du dessin
pour relier les projets
au monde de demain.
Il nous appartient de
créer des passerelles
entre mémoire
et innovation.

Sur les bases d'un double parcours, ébéniste marqueteur (École Boulle) et designer (Ensci, les ateliers), Jean-Baptiste Sibertin-Blanc acquiert depuis plus de vingt ans une perception des matériaux, non pas exhaustive, mais vaste et transversale, entre industries et métiers d'art. Il choisit ainsi d'accompagner un monde qui bouge, vers plus de transparence. Histoire des lieux, dessin et développement sont au coeur du dialogue que Jean-Baptiste Sibertin-Blanc aime tisser avec ses partenaires : Assa Abloy, Cheval Blanc, CIAV Meisenthal, CU-BAR, Ligne Roset, le diocèse de Nancy et Toul, la Galerie Pierre-Alain Challier, Hermès, Maison Berger, le Mobilier national, Puiforcat, Saint-Gobain...

Entre 2000 et 2011, il devient le directeur de la création de la Cristallerie Daum et redéploie l'ensemble des collections avec une équipe interne et des créateurs du monde entier. De ces expériences, JBSB acquiert une connaissance du matériau verre, industriellement et artisanalement, très diverse. Confrontant formes et langages de la matière, il utilise ce matériau pour ses qualités de mise en œuvre et la richesse de ses effets.

Enseignant à l'École nationale supérieure d'art et de design de Nancy, Jean-Baptiste Sibertin-Blanc crée en 2013 l'atelier de recherche et de création Glassroom dédié à la découverte de tous les métiers du verre, avec les étudiants de 5^{ème} année ;



A.
Pâte de verre
H.29,5 x L.19,5 x P.20
©Karine Faby

JBSB

En 2019, sur appel à projet, le Mobilier national acquiert les 3 projets de luminaires proposés par JBSB, *Knossos*, *Titan* et *Odyssee*. En 2020, JBSB crée la master classe Collège. M2 en partenariat avec la Communauté d'Agglomération Seine Eure, réunissant des acteurs des métiers d'art, de l'intelligence numérique et du design.

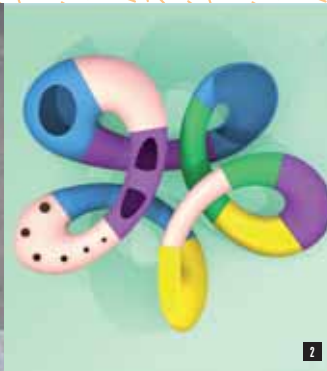
En 2021, l'exposition *Lettres de verre, une éclipse de l'objet* présente la restitution de la résidence que JBSB a mené au MusVerre, un musée / atelier unique en France. Ici, à l'invitation du Département du Nord, il a développé un projet aux frontières de l'art et du design par la création d'un alphabet de lettres de verre au coeur de 4 process essentiels du matériau verre, le soufflage, le verre à la flamme, le bombage de verre et la pâte de verre.



Lustre Knossos.
Placages de bois,
obsidienne et laiton.
Mobilier national
2019

**Cette exposition du Studio JBSB présente
18 collections conçues pour des marques représentatives
d'un certain Art de vivre issus de manufactures
et d'ateliers respectueux des métiers d'art.**

Ces collections sont réparties autour de 5 axes privilégiés constituant l'architecture du Stand : **DESSINER / FAIRE / VOYAGER / TOUCHER / PARTAGER**. Au centre du stand et dans un but pédagogique, les 26 lettres* de l'alphabet développées pour l'exposition Lettres de verre (jusqu'au 9 janvier 2022 au MusVerre, Sars-Poteries) sont imprimées en 3D pour permettre aux visiteurs de « toucher » le design.



- 1 A. Pâte de verre
- 2 Flower Garden. Aire de jeux Matériaux composites
- 3 Ligne de couverts ONDES. Acier 18/10. Hermès, 2002
- 4 DAMIER blanc. JBSB pour Maison Berger
- 5 Clear Line. Leblon Delienne, 2009
- 6 Bamboo. Carafe à sakéen obsidienne d'Arménie. Cub-ar, 2016
- 7 Coupe ROTOTONDO. Pâte de cristal. Daum
- 8 Fauteuil MOTENASU. Henryot & Cie
- 9 X. Chalumeau
- 10 Pendentif AURORE. Obsidienne d'Arménie. Galerie Pierre-Alain Chatier

Quel est le message que vous souhaitez transmettre ?

Mon activité de designer est au croisement de l'industrie et des métiers d'art dans un monde en mouvement. Le designer questionne les usages comme les attentes du consommateur, ou du collectionneur. Les collections présentées ici abordent les multiples facettes de la mise en œuvre d'une idée, d'une intention dans des contextes divers, marques, manufactures, galeries ou institutions.

Projets en cours

- Edition du fauteuil MOTENASU par HENRYOT & Cie, menuisier en siège depuis 1867. Ce nouveau modèle explore un confort inédit alliant la souplesse du bois à une assise portée par le vide.
- Conception de la nouvelle implantation de l'espace liturgique de la Cathédrale Saint Etienne de Toul comprenant les nouveaux mobiliers, autel, sièges de la présidence, ambon et porte cierge – en collaboration avec Pascal Prunet, architecte en chef des monuments historiques. Inauguration prévue en juin 2022 pour les 800 ans de la cathédrale.
- Développement à l'Atelier Recherche et Création du Mobilier national de trois modèles de luminaires dont deux lustres de grandes dimensions, acquis en 2019 par le Mobilier national.
- Janvier 2022, première restitution et exposition des projets conçus et réalisés au sein du Collège.M2. En 2020, JBSB crée le Collège.M2.
- Exposition *L'expérience de la matière ou La matière de l'expérience*, Jean Baptiste Sibertin-Blanc // CHARLEROI musée du verre, du 31 mars au 2 octobre 2022, autour de 4 matériaux privilégiés, le VERRE / le METAL / le BOIS / les COMPOSITES.
- Première collaboration en Chine dans l'univers du cigare.



** « La lettre, c'est le début du dialogue »*

L'exposition Lettres de verre, une éclipse de l'objet explore la poésie absente dans l'industrie, lorsque le moule achève la forme. Cet alphabet s'invente à partir des réalités formelles de chaque lettre confrontée aux quatre techniques retenues et maîtrisées par Simon Muller, le soufflage, Stéphane Rivoal, le verre à la flamme, Hugues Desserre, le bombage de verre et Didier Richard, la pâte de verre. Déployant un espace sculptural neuf, les lettres de verre deviennent autant de pièces d'un puzzle offrant des perceptions inédites.



WEEK-END DU DESIGN & DES ARTS 2021

2 LES EXPO SANTS

TSUNFANG CHENG

STAND
1



ARCHITECTE
D'INTÉRIEUR
DESIGNER

CONTACT

07 61 87 72 64
tsunfangc@gmail.com



« Avec un double diplôme en architecture d'intérieur et design à l'Université Chung Yuan de Taiwan et à l'école Camondo avec mention, **Tsunfang CHENG** a travaillé également dans le laboratoire de Pierre Hermé et chez NANAN, la pâtisserie étoilée pour deux ans par sa passion pour la pâtisserie. Ces expériences, en parallèle avec ses études en architecture intérieure et design, ont éveillé en soi une sensibilité aux matériaux et l'ont fait réaliser les similitudes entre ces deux mondes.

La technique d'un pâtissier lui semblait très proche de la façon avec laquelle un tapissier garnit la structure d'un canapé, d'un fauteuil ou d'un pouf. Pour son sujet libre, elle a proposé une nouvelle méthode de conception d'assise en se basant sur les différentes phases de fabrication de pâtisserie. Par intuition, elle a élaboré un protocole pour effectuer une « métamorphose » de l'objet pâtissier vers une typologie d'assise.



PASCAL OUDET

STAND
2



TOURNEUR
D'ART SUR BOIS

CONTACT

21, RUE DU MOULIN
38570 GONCELIN
04 76 13 26 20
06 83 46 11 71
pascal@lavieenbois.com
www.lavieenbois.com

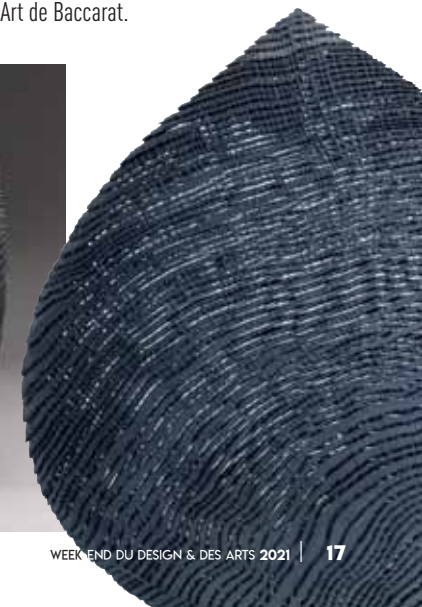


« Pascal OUDET est tourneur d'art sur bois, installé à côté de Grenoble. Ses pièces sont inspirées par l'effet de l'usure du temps qui révèle la structure profonde des matériaux naturels.

A partir de chênes soigneusement choisis, il crée des formes d'une grande finesse, dont il révèle ensuite la structure par sablage. Dans un équilibre constant entre agressivité pour user la matière, et délicatesse pour préserver son intégrité, il va jusqu'à la transparence pour donner naissance à une véritable dentelle de bois. Ses créations, alliant maîtrise technique et délicatesse, nous plongent dans l'histoire des arbres dans un subtil jeu de matière et de lumière.

Cette technique qu'il a inventée suscite l'intérêt des collectionneurs, décorateurs et galeries dans le monde entier. En 2021, le Musée des Pays de l'Ain a ajouté l'une de ses créations aux collections publiques nationales. Il est également présent dans celles d'Ateliers d'Art de France, de l'American Association of Woodturners et du New York Museum of Art and Design.

En 2012, son travail a été récompensé par le Grand Prix de la Création de la Ville de Paris, et en 2014 par le prix du public au Festival International des Métiers d'Art de Baccarat.



CHARLOT & CIE

STAND
3

CRÉATIONS EN PLIAGE & FROISSAGE DE PAPIER

CONTACT

CHARLES MACAIRE

CHEMIN DE COUGNIL
AUX COURROYES

13140 MIRAMAS

06 61 15 52 51

charlotetcie@gmail.com

www.charlotetcie.fr

Mobile - Oiseau



Guirlandes - Minérales

« CHARLOT & CIE

Charlot & Cie est une petite entreprise familiale et amicale créée en 2004. Elle applique certains procédés de pliages et froissages développés par le CRIMP (collectif de plieurs de papier) pour élaborer ses créations artisanales et artistiques. Elle est membre des Ateliers d'Art de France depuis 2005.

En jouant avec les papiers, les densités de plis, les teintes, la lumière, Charlot & Cie souhaite des œuvres tout aussi légères, oniriques et rêveuses que robustes et durables.

Une partie de la production de Charlot & Cie est consacrée à des collections de luminaires et objets décoratifs. Ces collections sont articulées autour de thèmes : Aquatiques, Clochettes, Minérales...

Une autre partie est dédiée à la réalisation d'objets et de décors d'exception.



Arbre
200 cm - 800 feuilles

EDMOND GUIZOL

STAND
4

ARTISTE CÉRAMISTE

CONTACT

www.ceramique-guizol.com

« Edmond GUIZOL, le magicien des terres.

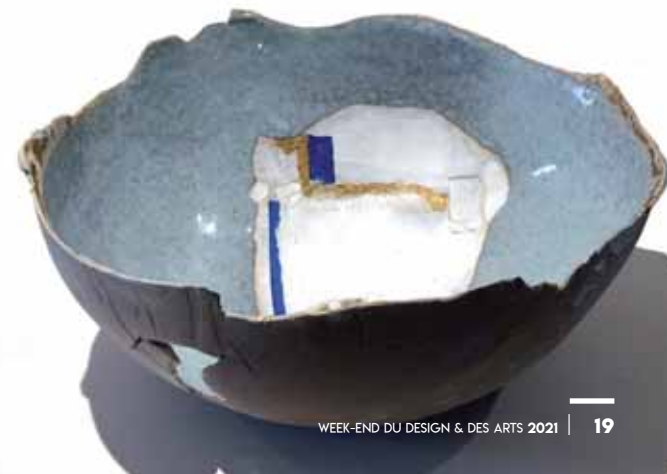
Le résultat du travail de céramique d'Edmond Guizol est similaire à mes yeux à la recherche obstinée d'un grand couturier. Il y a dans l'assemblage savant de ses différentes terres une étendue de délicatesse où la parcimonie des motifs, les traces de la conception et les accidents liés à la cuisson créent par la magie aléatoire du feu une œuvre d'art.

Oui Edmond Guizol est un magicien des terres.

Il s'échappe de la pesanteur de l'objet et de l'ustensile, de sa gravité. Il va au-delà dans une sphère d'apesanteur. Dans cette recherche, il ne tourne plus. Il arrête le temps, le recompose. Il conduit et éduque notre regard sur le langage d'une partition poétique qu'il maîtrise. Il nous donne un sursaut d'émotion, fait d'une musique sincère et viscérale.

Il ensemence ses terres de notes et de fragrances subtiles. Sa céramique est un parfum fugace, une note qui imprime dans la chair de nos inconscients une insondable jouissance. Il y a dans l'œuvre d'Edmond Guizol une réelle légèreté, à ce miracle qui s'apparente sans aucune démagogie à ce que l'on nomme sans trop bien savoir la déterminer l'esprit de la féminité. Il déshabille la céramique pour percevoir au mieux sa richesse et l'étendue immortelle de sa beauté. Ainsi il va, tout simplement.

Vallauris. François Goalec.



SACHA TOGNOLLI

STAND
5

ÉBÉNISTE & MENUISIER EN SIÈGES

CONTACT

8, RUE CAMILLE CLAUDEL
54000 NANCY
06 85 64 16 79

sacha.tognolli@gmail.com
www.sachatognolli.com



Après des études en sciences politiques et administration générale, deux ans en tant qu'assistant parlementaire au Sénat puis un tour du monde en solitaire, **Sacha TOGNOLLI** décide de changer radicalement de cap. La base de sa reconversion : maîtriser un métier qui fasse appel à l'ensemble des capacités de l'être humain, c'est-à-dire une activité qui lui permette d'utiliser à la fois sa tête et ses mains.

Installé désormais à Nancy, son atelier d'ébénisterie et de menuiserie en sièges propose du mobilier contemporain. Sacha TOGNOLLI aime allier les matériaux entre eux : bois, résine, verre, laiton, cuir... Sa démarche créative, symbolisée par une recherche sur des assemblages ancestraux du Japon et d'Europe réalisés en résine transparente, allie respect à la tradition du métier et quête de la sublimation contemporaine à l'instar de sa chaise Hironde.

Partez à la découverte des métiers d'Art avec la Box des artisans d'art et recevez tous les 2 mois un objet inédit.

www.boxartisansdart.fr



JASON POCKLINGTON

STAND
6

JASON POCKLINGTON

DESIGNER & ARCHITECTE D'INTERIEUR

CONTACT

07 69 94 38 58

www.jasonpocklington.com



Après avoir grandi et travaillé aux 4 coins du monde, **Jason POCKLINGTON** s'installe dans le sud de la France afin d'être proche de la Méditerranée. Diplômé de l'école Boule, Il crée des pièces de mobilier, à la frontière entre l'art et le fonctionnel.

La collection de mobilier "La garrigue" a pour but de mettre en valeur le travail des artisans du Sud-Est de la France, en utilisant uniquement des minéraux: pierre calcaire, verre soufflé et céramique. La juxtaposition de ces matériaux aux textures et couleurs différentes, rend hommage aux paysages de la garrigue. L'assemblage de ces différents matériaux est tout à fait inédit, avec notamment le travail du céramiste Claude Aiello (Vallauris), qui grâce à son expertise et son goût pour les défis, réussit à concrétiser ce projet un peu fou. La difficulté principale étant d'intégrer la céramique en suivant les lignes façonnées par le tailleur de pierre Yves Auzou (Isle sur la Sorgue) et le souffleur de verre Alban Gaillard (Saint-Rémy-de-Provence).



Frontstone





Un déjeuner de qualité

Lou Bus d'Aqui, **premier food truck 100 % niçois**, vous propose une expérience culinaire hors pair en mettant à l'honneur **les meilleurs produits de la cuisine niçoise**.

Chaque jour, à bord de son camion Citroën type H, **l'équipe de Lou Bus d'Aqui vous invite à déguster sur le pouce, et à des prix très raisonnables**, des pizzas, des pissaladières, des capouns, des farcis, des poivrons, des tourtes de blette...



Une idée ?

Une envie ?

Un partenaire de choix pour vos événements

...avec Lou Bus d'Aqui, votre événement sera inoubliable !

Du vendredi 3 au dimanche 5 décembre inclus, de 9h à 19h sur le parvis du Palais des Congrès

CONTACT

06 59 79 58 76 / lafabriquegourmande@orange.fr

EXPOSANT

CLAUDE AIELLO

STAND
6

CÉRAMISTE À VALLAURIS

CONTACT

**9, RUE HOCHÉ
06220 VALLAURIS
04 93 64 49 44
claude-aiello@orange.fr**

@claudeaiello



D'origine italienne, **Claude AIELLO** arrive à Vallauris en 1964, à l'âge de treize ans.

D'abord enfourneur chez Saltalamacchia, il se forme petit à petit dans différents ateliers où il acquiert une remarquable maîtrise du tournage.

En 1999, il rencontre le designer Ronan Bouroullec à l'occasion de l'opération « Deux Designers » à Vallauris initiée par la Ville et la Délégation aux Arts Plastiques / DRAC PACA - Ministère de la Culture et de la Communication. Leur collaboration marque le début d'une nouvelle orientation dans le travail de Claude Aiello qui passe de la production utilitaire traditionnelle de modèle existants, à la mise au point de prototypes et de petites séries conçus par des designers.

Depuis presque quinze ans, l'habileté de Claude et sa capacité à répondre aux demandes les plus pointues en ont fait l'interlocuteur de dizaines de créateurs en France et en Europe. Il a été plusieurs fois récompensé pour l'excellence de son savoir-faire : Prix du design à la Biennale de Vallauris en 2010 et 2012, Prix Liliane Bettencourt avec Mathieu Lehanneur pour l'Intelligence de la Main et obtention du label « Entreprise Patrimoine Vivant » en 2010.

« Si je suis authentique, c'est grâce à mon métier. Je passe des heures dans mon atelier et pour faire grandir cette passion, j'ai dû faire abstraction de beaucoup d'apparences et de jeux de rôles. La terre elle, ne ment pas, elle apprend l'humilité »



CLOTILDE DEBAIN

STAND
7



CÉRAMISTE ARTISANE DESIGNER

CONTACT

ATELIER KLĀ
23, RUE DES PALMIERS
06600 ANTIBES
06 78 18 86 30

contact@clotilde-ceramique.fr
http://clotilde-ceramique.fr



Après un BTS Design de Communication Espace et Volume qui englobait des notions de scénographie et mise en scène de l'objet, j'ai voulu me recentrer sur les objets eux-mêmes.

Fascinée par les métiers d'art, je me suis orientée vers la terre. J'ai suivi un apprentissage, découvert les ateliers des autres potiers, voyagé au Japon et obtenu mon Diplôme des Métiers d'Art spécialisé en céramique artisanale.

Aujourd'hui, mon art de la table est principalement conçu au tournage à partir de grès blanc ou porcelaine. J'aime créer des objets esthétiques et pratiques qui invitent à la simplicité, à l'image du quotidien où j'imagine mes pièces prendre vie.

Avec ma gamme en porcelaine gravée présente pour le WDA 2021, le blanc est à l'honneur, des pièces sobres mais travaillées grâce aux reliefs et à la texture ainsi qu'à un émail mat ou brillant.



ALICE FOUGERET

STAND
7



ARTISTE CÉRAMISTE DESIGNER

CONTACT

ATELIER KLĀ
23, RUE DES PALMIERS
06600 ANTIBES
06 98 70 22 54

alicefougeret@hotmail.com
www.alicefougeret.fr



Diplômée en 2014 du DMA, Diplôme des Métiers d'Art, designer-concepteur en céramique du Lycée Léonard de Vinci, Alice FOUGERET a appris le travail de la terre et ses différentes techniques à travers de multiples projets artistiques.

A la suite de ses études, elle a continué à se former et à développer son travail lors de résidences d'artistes au Danemark.

Elle travaille aujourd'hui à l'atelier KLĀ, atelier-boutique situé dans le vieil Antibes, où elle fabrique ses créations avec sa terre de prédilection, la porcelaine.

Dans son atelier, Alice revisite la céramique en associant à sa technique d'artisan d'art la réflexion d'une artiste designer à la recherche de nouvelles formes et de nouveaux concepts. Un dialogue permanent que traduisent ses associations de matériaux, ses textures et ses reliefs sur des objets usuels, pièces uniques et installations plastiques.

Un travail inspiré d'architecture et de géométrie, traversé par un questionnement constant sur le temps suspendu et les espaces vides, entre jeux d'équilibre, contrastes et oppositions.



ARBORESCENCE DESIGN

STAND
8



**SCULPTEUR
SUR BOIS**

CONTACT

JEAN-PIERRE CUNY

06 64 14 66 77

contact@arborescence-design.com

www.arborescence-design.com

[@arborescence_design](https://www.instagram.com/arborescence_design)

« Mon parcours initiatique dans l'art a pris naissance lors de mes nombreux voyages au Québec. Cette destination a mis en évidence, comme une révélation, mon attirance et ma passion pour la nature et l'art de la fuste, le travail du bois brut.

C'est à la suite d'un parcours technique et artistique que je me consacre à la conception et à la réalisation d'objets uniques et poétiques laissant transparaître ma vision profonde de la nature. A la frontière entre Art et Design, mon travail s'exprime aux travers l'alliance du bois brut, du métal, du verre, de la pierre et fait naître une harmonie entre rayonnement végétal et résonance minérale. J'affectionne tout particulièrement la sensualité du travail en courbe et les matériaux bruts, purs, imparfaits et authentiques. Ces derniers sont pour moi la représentation symbolique des quatre éléments primaires que sont la terre, le feu, l'eau et l'air.

Par leur façonnage et leur association, je les transcende afin qu'ils révèlent et délivrent leurs substrats et qu'ils permettent à l'audience qui les regarde de partager les émotions qu'ils suscitent en moi.



Pur

Minéral



Vibration

ISABEL PAKCIARZ



Provence
handmade

STAND
9

CRÉATIONS CÉRAMIQUES

CONTACT

475, AV. DES PLATANES
13580 LA FARE
LES OLIVIERS
06 60 31 46 88

isabel.pakciarz@gmail.com
<https://isabelpakciarzceramique.com>
www.instagram.com/isabelpakciarz



« Je suis attirée par les objets du quotidien, ces objets que l'on manipule en ne les regardant plus vraiment. Dans ma démarche je veux leur redonner vie et apporter dans notre environnement une note sensible. Que notre regard puisse se poser sur une tasse et nous emporter dans une rêverie.

Mes pièces sont façonnées sur le tour pour la majorité, quelques pièces sont réalisées par estampage sur des moules en plâtre de ma fabrication. J'utilise de l'argile de faïence blanche.

Mes décors sont à base d'émaux. J'aime utiliser des émaux de textures différentes : mate, satinée et lisse. Je compose moi-même mes émaux colorés.

Je joue sur les superpositions d'émaux, les effets ainsi obtenus à la cuisson révèlent des paysages inattendus. Ces paysages répondent aux différentes textures des émaux pour que sous les doigts un autre paysage se dessine.



Oursin abyssal



Posidonie



Nuit

ORGANIC GOURMET

STAND
10



COFFRETS GASTRONOMIQUES BIO D'EXCEPTION

CONTACT

CHEMIN SPAGNON
06600 ANTIBES
06 95 45 94 40

contact@organic-gourmet.fr
www.organic-gourmet.fr



« ORGANIC GOURMET est une entreprise antiboise spécialisée dans les coffrets gastronomiques sur-mesure 100% Bio, made in France en circuit court et en direct producteurs.

Nous sélectionnons uniquement les meilleurs artisans français engagés dans le Bio et qui visent l'excellence.

Organic Gourmet par ses produits d'exception rares sur le marché offre des promesses de découvertes gourmandes et de voyage des sens à partager ou à offrir.

Des cadeaux gourmands, éthiques et raffinés qui associent aussi des oeuvres design pour réunir l'art de la gastronomie et les arts de la table.



MAGNY CARVALHO

STAND
11

VERRERIE D'ART

CONTACT

SYLVAIN MAGNY &
VÉRONIQUE CARVALHO

1, RUE DU COUVENT
66200 ELNE
04 68 22 85 79
06 60 23 83 16

magny.sylvain@free.fr
www.magny.eu

« MAGNY CARVALHO, c'est avant tout une collaboration créative et artistique entre Sylvain MAGNY, souffleur de verre à la canne et Véronique CARVALHO, verrière au chalumeau. Tous deux, installés en Occitanie (66) depuis 2001, sont spécialisés dans la création de luminaires en verre soufflé.

Ensemble, ils réalisent des collections sur mesure tels que les modèles « Ice Memory », une évocation de concrétions glaciaires, une recherche vers la pureté, l'essentiel, ou les fameuses lampes à poser « Bilboquet » ou « Diabolo », des modèles ludiques et réversibles aux couleurs acidulées et aux décors graphiques.

Leurs dernières collections « Bulles Froissées » ou « Moony » vous transportent dans des univers raffinés aux subtiles douceurs. Sans oublier les Hors Collections, des œuvres imaginées et réalisées pour des lieux singuliers.

Toujours en quête d'innovation, leurs créations sont en constante évolution. Un style Rétro-Moderne « Graphique Chic » & « Crazy Graphic ».



EXPOSANT

ESPACE MALONGO

Malongo

STAND
12



EXPOSANT

LOUPMANA BY LOVO MURIEL

STAND
13

LOUPMANA
BY
LOVO MURIEL

CRÉATRICE
CERAMISTE
PORCELAINE

CONTACT

06600 ANTIBES
06 03 58 15 44

loupmana@free.fr
www.loupmana-ceramique.com



Céramiste diplômée de l'Ecole des Beaux Arts de Vallauris, j'ai ouvert mon atelier à Antibes. Niché dans une petite forêt, l'atelier est un lieu de création, de partage et de transmission de compétences d'un métier d'Art. J'ai choisi de travailler la porcelaine. Elle me permet de transmettre le sentiment de fragilité de la nature, ma sensibilité, l'antinomie de mon être. La nature inspirante, mes émotions et des questionnements sur les sources, les racines, me conduisent à former des dentelles comme des fils de vie tissés. Intimement liée à mes mains qui les façonnent, chaque pièce est unique par les chemins de porcelaine différents à chaque tissage. Mes porcelaines sont des biscuits obtenus à une température de 1280°.

Objets de décoration & luminaires.



L'OSERAIE DU POSSIBLE

STAND
14



CRÉATIONS ORIGINALES EN VANNERIE

CONTACT

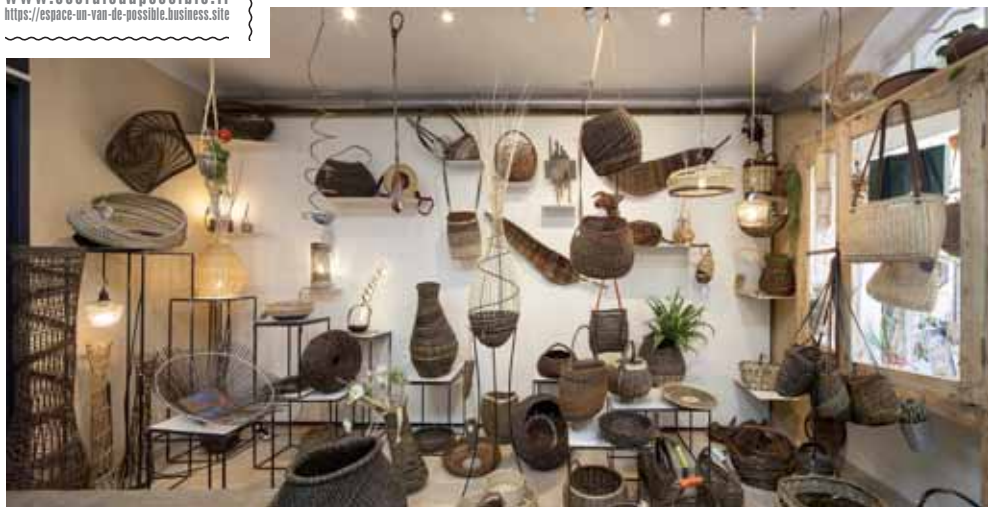
5, AVENUE DE CANNES
06220 VALLAURIS
06 69 32 01 22

loseraiedupossible@live.fr
www.oseraiedupossible.fr
<https://espace-un-van-de-possible.business.site>



L'Association L'OSERAIE DU POSSIBLE est une invitation à tresser du lien, par des projets, des animations et des stages autour de l'art de la vannerie.

En 2018, elle a ouvert l'Espace un Van de Possible, au cœur du village de Vallauris, un bureau-atelier-galerie, pour ses stages et dans lequel elle expose et propose à la vente une magnifique sélection de pièces de vannerie contemporaines et utilitaires (luminaires, paniers, sacs à main, créations...), dans une démarche 100% en union avec la nature.



COLLECTIF MOUCHE-COUSUE

STAND
15



Le Collectif MOUCHE-COUSUE confectionne des objets textiles, tant d'alternatives au jetable remises au goût du jour dans une logique d'éco-gestes à la portée de tous. Dorothée et Amandine se démarquent par leur obsession pour les couleurs et les motifs originaux, mixés au gré des envies pour créer des objets utiles, toujours en série limitée. C'est ainsi que tissus coup de cœur aux graphismes audacieux ou aux couleurs cinglantes mais aussi matériaux revalorisés s'invitent dans les objets du quotidien qu'elles nous proposent. De la cuisine à la salle d'eau, lingettes, charlottes, trousse de toilette, essuie-tout lavables... les produits du Collectif Mouche-Cousue sont reconnaissables et sont rapidement devenus incontournables de plusieurs enseignes niçoises engagées dans les mouvements zéro déchet, les circuits courts ou les cosmétiques véganes et écologiques.

ÉCO-DESIGN D'OBJETS TEXTILES

CONTACT

06 60 43 69 95

collectif-mouche-cousue@lavache.com
www.collectif-mouche-cousue.com



Avec leurs récentes éditions Deluxe, les mouches nous proposent de revisiter nos classiques par la lorgnette de l'UpCycling : redonner vie à des matériaux nobles ou à haut potentiel délaissés en les transformant en objets usuels (étuis étanches, tote-bags, éponges, panières etc.) ou à découvrir la technique ancestrale du Furoshiki japonais (carré de tissu, alternative aux emballages).

Une invitation à voir, à toucher, à expérimenter et appréhender le quotidien autrement...



LÉA ZANOTTI

STAND 16



LEA ZANOTTI

ARTISTE CÉRAMISTE

CONTACT

LA PASTOURIE
31540 ST-FELIX
LAURAGAIS
06 81 33 44 41
Lea.zanotti@gmail.com
www.leazanotti.com



Nourrie par sa pratique du dessin et de la gravure, LEA ZANOTTI découvre le travail de la terre après ses études de scénographie à la Cambre (Belgique).

Elle sera tout particulièrement séduite par la finesse et les humeurs surprenantes de la porcelaine. Au commencement une boule de terre, puis le dialogue entre les mains et la matière et par pressions successives la porcelaine prend vie. Elle explore la fragilité des formes imparfaites et uniques pour ensuite venir graver à l'aiguille le motif sur ses engobes à crue.

À la fois marqué par l'empreinte du vivant et les inspirations organiques, son travail ornemental vient souligner le contraste entre forme naïve et précision du trait.



FRANÇOIS PASSOLUNGI

STAND 17

FABRICANT DE MOBILIER EN ROTIN

CONTACT

1593, CHEMIN LAS AYAS
06390 CONTES
06 24 22 54 80
04 93 79 18 05
passolunghi.f@hotmail.com
www.passolunghifrancois.com



François PASSOLUNGI fabrique et rénove du mobilier en Rotin avec passion dans son atelier depuis 29 ans.

L'atelier existe depuis deux générations mais François a surtout la particularité de concevoir et de créer ses modèles et de fabriquer des modèles de mobilier ancien.

Il rénove des pièces uniques de designers des années 40 et 50.

Il travaille en collaboration avec des architectes de renommée internationale et des jeunes designers sorties des Ecoles Camondo et Beaux-Arts de Marseille.

Il a exposé son travail à la Villa Noailles en 2019 à Homo Faber à Venise en 2019 avec la designer India Madhavi.

Autre particularité, un travail de finition haut de gamme. Il dessine ses propres gabarits et les mobiliers sont montés dans la plus pure tradition.

Exposition Homo Faber - Venise



Garde-corps - Antibes



Toucan en moelle de rotin

ESPRIT PORCELAINES CRÉATEURS À LIMOGES

STAND 18



CONTACT

MICHELLE DUMAIN, CONSULTANTE
126, RUE ARMAND DUTREIX
87000 LIMOGES
06 80 17 26 04
espritporcelaine@gmail.com
www.espritporcelaine.fr

ESPRIT PORCELAINES
bénéficie du soutien financier de



ESPRIT PORCELAINES est membre de



Partenariat,
Prototypage
& Production

Limoges devient Ville créative de l'Unesco
le 31 octobre 2017 et la quatrième ville
française à intégrer ce réseau international.



ESPRIT PORCELAINES créateurs à Limoges : artistes, artisans d'art, designers, architectes, concepteurs de formes..., œuvrent ensemble dans une approche contemporaine et dans la continuité d'un savoir-faire d'exception. Véritable vivier de créateurs, Esprit Porcelaine permet à chacun d'expérimenter ses recherches, de développer son style et les savoir-faire qui en découlent, en réalisant des prouesses techniques et technologiques. Cette dynamique extraordinaire permet à Esprit Porcelaine de rayonner sur la scène internationale : Italie, Espagne, Royaume-Uni, Etats-Unis, Emirats Arabes Unis... plus récemment dans la ville de Pilsen, République Tchèque, capitale européenne de la Culture 2015 ainsi qu'au Guatemala en 2019 en organisant l'événement *Blanco & Fuego* dans trois musées de la ville de Guatemala, un Festival international de la Porcelaine de Limoges.

ESPRIT PORCELAINES Créateurs à Limoges s'est vu décerner la Palme d'Or du Comité de France 2016, avec un diplôme de mérite et de prestige national au titre de l'Excellence à la Française.

En 2017, l'Indication Géographique "Porcelaine de Limoges" est officialisée et Limoges devient Ville Créative de l'Unesco.

LA PORCELAINES DE LIMOGES, UNE RECONNAISSANCE

Célèbre dans le monde entier, le nom de Limoges est indissociable du mot porcelaine. Elle est unique par son histoire, ses savoir-faire, sa qualité, l'évolution que lui confère la créativité, élément moteur de sa renommée, à tel point que le nom de Limoges est synonyme de porcelaine de prestige. L'Indication Géographique Porcelaine de Limoges a été officialisée en décembre 2017. La porcelaine de Limoges est l'un des premiers produits manufacturés français à obtenir ce signe d'identification de l'origine. A ce titre, les fabricants et/ou décorateurs (membres opérateurs) doivent obtenir une certification individuelle auprès d'un organisme de contrôle accrédité chargé de vérifier le strict respect du cahier des charges de l'IG. La liste des opérateurs officiellement certifiés est consultable sur les sites de l'IG Porcelaine de Limoges : www.porcelainedelimoges.fr et de l'INPI : www.inpi-1702.

ESPRIT PORCELAINES CRÉATEURS À LIMOGES

STAND 18



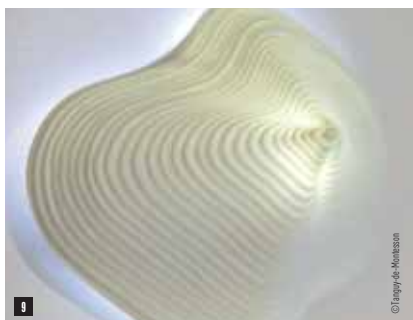
Avec la participation de :

- 1 Jean-Louis PUIVIF.
Pomme craquelée
- 2 Cécile GAUTIER.
Lampes lithophanies
- 3 Antoine TESQUIER-TEDESCHI.
Assiettes Arctic Beasts
- 4 Mette GALATIUS
Assiette Fleurs ficelles
- 5 E. Paule DAROLLES.
Algues
- 6 Serena ILARI
Tasse Parapluie & coupelle feuille
- 7 Delphine JOBARD
Flacon de parfum Feuille
- 8 Laurence LAVOLLÉE
Vase cascade

ESPRIT PORCELAIN

CRÉATEURS
À LIMOGES

STAND
18



Avec la participation de :

- 9 J. Baptiste COUTY.
Luminaire Molle Hill
- 10 Laurent SEBES. *Vase bois d'hiver*
- 11 M. D. GUIBAL
Collection Musique
- 12 Serge NICOLE. *Mug Salamandre*
- 13 Barbara SCHROEDER
Elementerre-chou
- 14 Sophie VILLALONGA
Collier PEPITE
- 15 Catherine HERVÉ
Centre de table bois sacré
L. & P. RATINAUD. *Bagues Gazon*
- 16 L'AIR DE RIEN
Vase BABYLONE
- 17 L. & P. RATINAUD
Photophore Fuji

NICOLAS LATY



STAND
19

SOUFFLEUR SCULPTEUR DE VERRE

CONTACT

contact@nicolaslaty.com
www.nicolaslaty.com

f t i @nicolaslaty



Nicolas LATY utilise les techniques du verre soufflé, du travail à froid et du verre au chalumeau, et se fait connaître dès 2002 lors de l'exposition internationale « Venezia Vetro » à la Galerie Rosella Junck de Venise.

Ses créations nous renvoient à notre enfance et nous entraînent dans un univers fantastique ; tout en laissant entrevoir leurs personnalités d'êtres vivants, elles arborent des couleurs éclatantes, vibrantes, voire caricaturales, et voyagent à travers le monde au fil des expositions organisées par les galeries qui le représentent. En 2018, il présente sa dernière installation de Méduses au sein de la prestigieuse Fondation Berengo à Murano (Venise) durant la conférence annuelle mondiale de la Glass Art Society.

Il travaille en ce moment sur le thème du souvenir. Des sculptures, qui, telles des madeleines de Proust, agirait comme un déclencheur d'une impression de réminiscence.

Ces poissons berlingot, bonbons striés insolites et acidulés ou encore ces machines à bonbons PEZ, objets si précieux de l'enfance, « prouesse technologique » propice à l'émerveillement.



MARION CORBIC

STAND
20

ARCHITECTE D'INTÉRIEUR DESIGNER

CONTACT

marioncorbic@orange.fr

<http://linkedin.com/in/marion-corbic>
[@studiocorbic](https://www.instagram.com/studiocorbic)

Master

 Camondo Méditerranée 2021
 Promotion Enzo Mari

 école camondo
 architecture intérieure & design


Après avoir commencé mon cursus à Paris, je suis heureuse d'avoir pu réaliser mon master dans la nouvelle implantation de Camondo Méditerranée, dans la ville de Toulon. L'implantation sur la Côte d'Azur ma permis de travailler sur des projets divers et variés, notamment le réaménagement d'un bateau scientifique ou encore travailler en partenariat avec un vignoble.

C'est différentes expériences m'ont amenée à élargir ma vision sur l'architecture intérieure et le design, de rencontrer beaucoup d'artisans locaux qui ont eu la gentillesse de partager leurs savoirs avec moi. Désormais diplômée, je suis heureuse de pouvoir vous présenter mon projet de fin d'études intitulé « La balade gustative ».



DAMIEN FRANÇOIS

STAND
22

ARTISTE VERRIER

CONTACT

06 49 60 89 16

da.francois@outlook.com
www.damienfrancois.com


Diplômé en 2010 de l'École de Design du Danemark – Centre pour le Verre et la Céramique – Bornholm (Danemark), l'artiste va parfaire la connaissance de cette matière entre 2010 et 2015 dans de prestigieux ateliers de verre au Danemark, en France, en Norvège, en Allemagne ou encore aux États-Unis. Le projet de l'artiste est ambitieux : considérer le verre comme le support de son esprit au même titre que l'huile pour le peintre ou le bronze pour le sculpteur afin de révéler au monde l'essence de cette matière qui l'anime et le passionne.

Pour cela, il fallait percer les mystères de ce matériau si particulier réalisé à partir de sable. Étudier le verre c'est, chez **Damien FRANÇOIS**, partager sa Vie, c'est aussi l'appréhender à partir de ses causes : connaître ses constituants, comprendre ses réactions en fonction des contraintes exercées, analyser ses sauts d'humeur, maîtriser enfin sa technique de fabrication si délicate. Avoir la connaissance des propriétés physiques et sensibles de cette matière était l'étape indispensable pour permettre à l'artiste non pas de les éliminer mais d'être capable de les « abstraire » de la chose pour accéder à sa Nature.

Le matériau « apprivoisé », ne restait plus à l'artiste qu'à en révéler son essence, sa beauté en y incluant la force de son esprit.



MUNU

STAND
23

munu
NANCY

CRÉATEUR DE
LUMINAIRES
& OBJETS DÉCO

CONTACT

47, AV. DE QUÉBEC
54280 SEICHAMPS
06 77 99 88 41
06 99 66 86 50
contact@munu.fr
www.munu.fr



Diplômés de l'École d'Architecture de Nancy en 2013, nous avons créé **CoZi Conception**, notre agence d'architecture intérieure l'année suivante. Désireux d'apporter une réponse à certains de nos clients, nous avons commencé à dessiner quelques pièces de décoration et à les réaliser de manière autodidacte. De fil en aiguille, nous avons développé notre propre marque de luminaires et d'objets déco. C'est ainsi que munu voit le jour en 2017.

Nous mettons à profit notre sensibilité à la lumière, aux formes, aux matières et aux couleurs pour concevoir nos créations. Les expérimentations plastiques que nous menons nous permettent d'utiliser une large palette de matériaux. Le bois, le plexiglas, l'acier, ou encore le béton sont nos matières de prédilection. Nous les associons, les déformons, les malmenons un petit peu pour repousser nos limites de réalisation. Les pièces sur-mesure ou en petites séries sont fabriquées par nos soins dans nos ateliers de Nancy.

Ce que nous recherchons avant tout, c'est la pertinence dans la simplicité. Des luminaires aux formes épurées qui, une fois allumés, révèlent des jeux de lumière graphiques et élaborés. Nous nous voulons d'avoir un travail dynamique et actuel, en perpétuel renouvellement.



Planche à saucisson Pierrot



Suspension Suzanne



Lampe Gédéon

Photos : ©munu

ROSE EKWÉ

STAND
24

DESIGNER
TEXTILE

CONTACT

75 PARIS
06 10 84 95 00
info@rose-ekwe.com
www.roseekwe.com

@rose.ekwe



Designer textile et tisserande, **Rose EKWÉ** hybride des techniques artisanales ancestrales avec des technologies contemporaines afin de concevoir des solutions textiles sur mesure et innovantes, permettant de préserver nos ressources naturelles.

Pour cela, elle invente à partir de végétaux, d'algues et de minéraux, son propre procédé de filage et développe de nouveaux fils à tisser. Avec, elle tisse des textiles surprenants : Les Gélotextiles® compostables, vertueux pour la peau et le vivant.



Photos ©Eve Perrin

Gélotextiles®

ALEXIS DANDREIS

STAND
25



NÉONISTE

CONTACT

ATELIER AU SEIN DE LA
PÉPINIÈRE DE LA CHAMBRE DES
MÉTIERES ET DE L'ARTISANAT
134, RUE D'AUBERVILLIERS
75019 PARIS
06 14 75 19 37
info@alexisneons.com
www.alexisneons.com



Le néon, un artisanat méconnu - Centenaire et Made In France ;
Diplômé de l'Ecole des Arts Décoratifs et de menuiserie, avec un CAP de souffleur de verre en poche, Alexis DANDREIS décide d'ouvrir un atelier de design et fabrication de néon en 2019 à Paris. Il est aujourd'hui lauréat 2021 de la Fondation Banque Populaire, en tant que Néoniste d'Art.

L'objet « néon » est historiquement attaché à la France, puisqu'inventé ici même au début du 20^{ème} siècle, en 1912 par Georges Claude. Le néoniste est un artisan qui produit de ses mains et de son souffle, et par l'intermédiaire de chalumeaux, des objets qui ensuite sont mis en lumière par un procédé électroluminescent.

Pour produire un néon, les étapes sont nombreuses, en commençant par visualiser en amont le résultat que l'on recherche et donc faire un travail esthétique. Puis lorsqu'on travaille le verre, il faut l'accompagner dans sa déformation, un équilibre de force et de souplesse, sans quoi, ça casse. On est donc sur un savoir-faire très manuel, précis, qui demande beaucoup de pratique. Finalement, le néoniste met en œuvre un process afin de produire un objet en verre lumineux de qualité. On est donc sur la valorisation d'un artisanat sollicitant la tête et la main, produit localement, et qui s'inscrit dans une longue durée de vie. Faire du néon aujourd'hui est une démarche responsable qui met en avant le verre, un matériau qui peut se renouveler dans certaines conditions.

"Il y a toujours une âme derrière l'objet, ce qui je crois lui donne tout son charme lorsqu'il s'allume et éclaire".



YANN MAROT

STAND
26

ARTISAN TOURNEUR SUR BOIS

CONTACT

113, CHEMIN DES RIBIAS
83630 AUPS
07 81 07 25 26

@yannmarot



Je suis artisan tourneur sur bois.

En perpétuelle recherche de la simplicité, mon travail se caractérise par des lignes tendues, des formes épurées, de fines textures. Technicien rigoureux, je guette l'émotion provoquée par les courbes simples dont mon œil se nourrit quotidiennement. La courbe EST une émotion.

Mon imaginaire est peuplé de bols cordés, de formes organiques, de pièces parfois sculptées, souvent tournées. Mes créations parlent de l'arbre, de son vécu : la déformation du bois vert obtenue après séchage est une seconde vie. Je peux l'anticiper mais je ne la maîtrise pas, elle me fascine.

Il y a ma main bien sûr, mais aussi le bois, son histoire... lorsque la sève battait encore dans ses veines.



ANNE KRIEG

STAND
27



CRÉATEUR
CÉRAMISTE

CONTACT

21, RUE BONNAT
31400 TOULOUSE
06 01 97 39 12
krieganne@gmail.com
www.annekrieg.info



Présente sur MOM :
www.mom.maison-objet.com



Anne KRIEG a débuté son activité d'artisan céramiste à Toulouse en 2013. Elle a commencé à travailler la terre pour élaborer sa propre vaisselle.

Elsa BARDOUT la sollicite pour participer à la réalisation de son projet *Floating Pebbles*, un ensemble de galets végétalisés et lumineux. Cette collaboration l'amène tout naturellement au développement de sa suspension lumineuse en porcelaine *Gathering* présentée au Concours International de Céramique à Carouge-Genève en 2015. Dès 2016, elle devient membre d'Ateliers d'Art de France.

Tout au long des différentes étapes de la réalisation de ses pièces, elle s'attache au rendu visuel et tactile ainsi qu'à la valorisation de la couleur et de la texture des grès qu'elle choisit de travailler. La finesse de la paroi, l'asymétrie des formes épurées visent à l'évidence de la fonction : le bon contenu, la légèreté, la saisie de l'anse, le flot d'un bec. Au-delà du visuel, c'est la facilité d'usage qui révélera toute la beauté de ses pièces.



Photos : © Jean-Pierre Montagné

NICO TOURNAIRE

STAND
28

ARTISTE
SCULPTEUR
FONDEUR

CONTACT

LE MAS CHABERT
69, CHEMIN DE LA FONT NOIRE
30340 SALINDRES
06 08 81 42 15
art.nico@club-internet.fr
www.nicotournaire.com



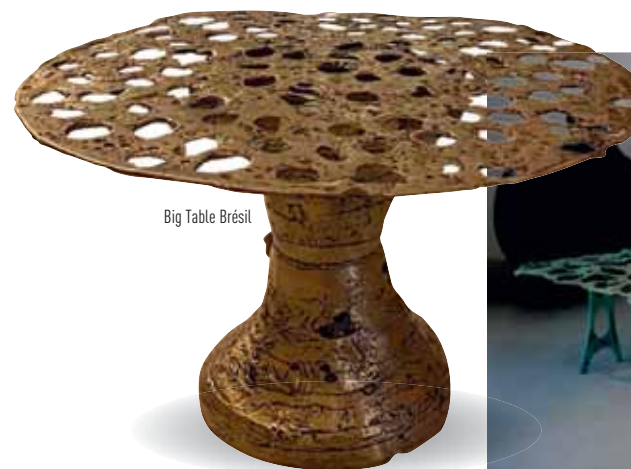
Un art de synthèse s'élabore aujourd'hui dans ma démarche artistique, tout se passe, comme si j'allais chercher dans la profondeur de la matière tout ce qui fait la saveur et la « voluminosité » du monde pour ensuite l'alléger, l'affiner. Jusqu'à l'invisible...

Comme matière j'utilise le bronze que je coule moi-même, les pierres semi-précieuses... Je crée au préalable mon moule, sans passer par des pièces intermédiaires. Le moule peut être en argile, en sable de fonderie, en plâtre réfractaire... ensuite viennent la coulée, l'ébarbage, les ciselures....

Dans mon travail de mobilier en bronze poli avec ou sans inclusion de pierres semi-précieuses, je recherche des formes organiques, sculpturales... une alternance entre le vide et le plein.

Mes sculptures en bronze baignent dans un univers décalé et parfois loufoque mais toujours rieur. En arrière-plan de ce processus, il y a une relation à la nature très forte. Je vais chercher des énergies qui vont alimenter mes formes et mes pensées les plus primitives.

Toutes mes créations sont des pièces uniques.



Big Table Brésil



Table basse

ELEMENTO

STAND
29

ELEMENTO

DESIGNERS
DE MEUBLES
DE CARACTÈRE

CONTACT

191, CH. DE RABIAE ESTAGNOL
06600 ANTIBES
06 11 77 19 67
06 01 09 77 89

paola@elemento-mobilier.com
contact@elemento-mobilier.com
www.elemento-mobilier.fr



Pour les amateurs de design, à la recherche de mobilier alliant qualité et élégance, ELEMENTO vous propose des meubles de caractère créés en France, dans le respect de l'environnement.

L'aventure Elemento commence en 2020, à Antibes lorsqu'Aymeric et Paola, les fondateurs, commencent à dessiner et fabriquer leurs premiers meubles. Face à l'engouement de leurs proches, ils se lancent alors dans l'aventure Elemento.

« Chez Elemento, nous nous inspirons de la nature, de la peinture et de toute forme d'art, mais aussi de voyages et de tout ce qui nous entoure. Nous voyons le mobilier comme un objet d'exception. Un objet unique et durable.

Notre bois massif provient majoritairement de forêts françaises dotées du label FSC ou PEFC. Nous produisons à la demande pour éviter le gaspillage. En accord avec les nouveaux modes de consommation plus responsables, nous avons souhaité proposer des produits durables et intemporels. »



Bout de canapé



Table Osaka

TEREZA LOCHMANN

STAND
30

ARTISTE
PLASTICIENNE

CONTACT

07 82 60 41 88

tereza.lochmann@gmail.com
http://terezalochmann.com



Représentée par



Galerie Kaléidoscope

www.galeriekaleidoscope.com/
terezalochmann



Les œuvres de Tereza LOCHMANN sont le fruit d'un processus singulier de combinaison entre diverses pratiques artistiques. Elle mêle dessin, peinture, collage, céramique, assemblage et, plus particulièrement, gravure sur bois, dont elle détourne la pratique traditionnelle pour en faire un médium contemporain, expérimental et vivant. Ainsi, ses grands bois gravés dépassent leur fonction utilitaire de « matrices » pour devenir « reliefs », et être exposés au public.

Nourrie de littérature et de psychanalyse jungienne, sa pratique tend à s'éloigner des modes pour toucher l'universel. L'attrait pour une forme de marginalité et pour la mémoire du vécu quotidien s'imposent chez elle comme des thématiques privilégiées, développées dans la production d'images volontiers archétypales.

Diplômée de l'École nationale supérieure des Beaux-Arts de Paris, plusieurs expositions personnelles ou collectives lui sont consacrées en

France comme à l'étranger depuis 2014. Elle est, en 2020, lauréate d'une résidence d'artiste au Musée Picasso d'Antibes suivie par l'exposition Graver dans la mémoire/Voir la mer à l'espace Les Arcades, Antibes. Elle vit actuellement à Paris, et elle est représentée par la galerie Kaléidoscope.

Pour le WDA elle présente une série libre de meubles transformés en objets d'art par les procédés de gravure. Trois chaises hautes de la marque tchèque TON sont travaillées sur les thèmes de la faune, de la flore et de l'humain. Le bois est traité comme le corps vivant, il porte les traces et les marques de son vécu.

Edition Voyage



Plante de Grâce



Allenteil

ESCAPE DESIGN

STAND 30

ANNE ESCAPE

DESIGNER MOBILIER/ESPACE

CONTACT

NANTES-PARIS

06 51 20 94 06

contact@acgauthier.fr
www.acgauthier.fr
 @ann.escape

 @escapeOespace


Anne ESCAPE compose des espaces, et dessine du mobilier sur-mesure à l'usage des particuliers et des collectivités.

Elle travaille à l'amélioration du confort physique et visuel des usagers, elle marie l'ergonomie, les formes, les matières et les couleurs.

Investie dans un groupe d'expérimentation autour du réemploi, elle développe des séries limitées de mobilier en matériaux de seconde main.

Pour le WDA, « Anne Escape » propose des pièces en bois ancien dont les traces du temps dialoguent avec les gravures de l'artiste Tereza Lochmann.

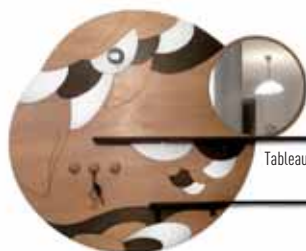


Tableau desserte Coco



LES CURIOSITÉS DE FRED

STAND 31



DÉCORATION ET ÉCO-CRÉATION D'OBJETS

CONTACT

06 02 10 58 55

contact@lescuriositesdefred.com
www.lescuriositesdefred.com

Passée par Les Galeries Lafayette Haussmann (service décoration intérieure), Aigle international, Giorgio Armani (merchandising, vitrines et shows-rooms), Thomas Boog (projets déco et événementiels) et Martin Margiela... j'ai fini par poser mes valises dans le sud, au sein d'un atelier qui déborde d'objets, de fils, de papiers de toutes sortes, de tissus chinés aux quatre coins du monde !!!

C'est mon laboratoire, un cabinet de curiosités ouvert sur mon jardin où chaque expérimentation prend vie. Aujourd'hui, je crée au gré de mes envies : un drôle de bestiaire largement inspiré de mon sud d'adoption. Flamants roses, trophées taurins, bestiaire aquatique, suspensions, coussins déco, pêches à suspendre, mobiles, sirènes, poufs déhoussables, méduses aériennes, coussins homards, petit linge personnalisé...

Chiner la matière, la détourner, la retravailler et la teindre. S'attacher aux détails, récupérer du linge ancien, des lins, des chanvres, des métais ou du batiste. Récupérer du bois flotté, des coquillages, des algues séchées... Garder le cap et toujours la ligne !

Éco-responsable et soucieuse de l'environnement.



VÉRONIQUE JOLY-CORBIN

STAND 32



Véronique Joly-Corbin

ARTISTE PEINTRE & ARTISAN D'ART

CONTACT

06 13 72 63 29

contact@veroniquejolycorbin.com
www.veroniquejolycorbin.com



PLASTICIENNE DESIGNER

CONTACT

06 88 31 32 21

cile.paper@gmail.com
www.cile.com



En exclusivité pour le WDA, Cilé s'invite chez Véronique JOLY-CORBIN pour une création à 4 mains, papier-peint et porcelaine : Hublots sur le paysage...

VÉRONIQUE JOLY-CORBIN

Véronique Joly Corbin, artisan d'art, revendique le caractère unique de ses créations. De sa plume, elle signe des histoires sur porcelaine dans l'espace public comme les hôtels et restaurants ou les intérieurs privés. Sensible à la matière, la couleur et la ligne, elle tisse une narration autour d'un fil conducteur.

Les porcelaines se dressent sur un socle, en véritables sculptures, ou se fixent au mur, comme un tableau. Des objets décoratifs tels que vases et bougeoirs complètent le décor.

CÉCILE PASQUIER / CILÉ

Créatrice de la marque CILÉ, Cécile Pasquier conçoit des papiers peints à partir de ses dessins à la main.

Par la finesse du tracé et la richesse du détail, elle élabore des motifs complexes et compose des fictions.



COLLECTIF PIÈCES MARQUANTES

STAND 33

COLLECTIF
PIÈCES
MARQUANTES

CONTACT

piecesmarquantes@gmail.com
piecesmarquantes.blogspot.com

f @piecesmarquantes

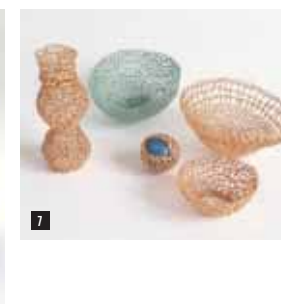


Fondé à Nice en 2017, le Collectif PIÈCES MARQUANTES est né de la rencontre de trois passionnées de la création artistique et artisanale : Lyndie Dourthe, artiste plasticienne, Nathalie Predial, fondatrice de NiceWool et Aline Perros, costumière.

Au-delà des pratiques personnelles de ses membres, ce collectif est avant tout un groupe à géométrie variable, curieux de découvertes, de partages et d'expérimentations diverses, liés aux métiers et savoir-faire de la main. Son objectif est de fédérer des artistes, artisans et créatifs professionnels locaux, par le biais d'événements, expositions et activités ouvertes au public.

Des workshops vous sont proposés durant le WDA :

- **Upcycling textile** : initiation au reprisage du linge de maison avec NiceWool
- **Papier brodé** : initiation à la gravure et à la broderie avec Fumika Sato et NiceWool.



Avec la participation de :

- 1 Karen Ctorza. *Terre*
- 2 Lyndie Dourthe. *Textile*
- 3 Mounia Guenatri, L'Élément Terre. *Terre*
- 4 Fumika Sato. *Papier*
- 5 La Note Bleue, NiceWool. *Textile*
- 6 Atelier Vis-à-Vis. *Papier*
- 7 Rafaela Dubicq. *Métal*

By MANET

Emmanuelle
MUSSET

STAND
34

CRÉATION & DESIGN CÉRAMIQUE

CONTACT

18, RUE DU MOULIN
91430 IGNY
06 12 01 79 37
bymanet@free.fr
www.bymanet.com



Céramiste designer, Emmanuelle MUSSET sous la marque By MANET, explore à travers plusieurs collections d'objets différentes associations entre la terre et le verre et le bois. Elle cherche l'équilibre entre des lignes épurées, des motifs sensibles et la maîtrise technique que demande cette matière exigeante. Tout en laissant une grande part à l'aléatoire, car de l'aléatoire naît l'émerveillement, la surprise et l'inspiration, ses créations céramiques sont entre l'art et la fonction.

Elle a construit elle-même son atelier sur un modèle écologique et de récupération. Conçu prioritairement avec des matériaux naturels (ossature bois) et de seconde main (tables, lampes, évier...), un récupérateur d'eau de pluie raccordé à un robinet dédié lui assure l'eau pour le tournage et le nettoyage quotidien.



Pot de fleur



Aquarium



Pot de fleur

JULIE LE MOËL ATELIER MERMOZ

STAND
35

EBENISTE DESIGNER

CONTACT

ATELIER MERMOZ
06 13 85 15 63

ateliermermoz84@gmail.com
www.ateliermermoz.fr

f i Atelier Mermoz



ATELIERS D'ART
DE FRANCE



Atelier Mermoz a été créé en 2016 par Julie LE MOËL.

Grande fan des années 50 et du mobilier scandinave, elle dessine et fabrique du mobilier et des luminaires à mi-chemin entre les deux styles.

En ce qui concerne le mobilier, la ligne est sobre et épurée, le design moderne et contemporain, à la recherche de l'équilibre entre fonctionnalité, technique et esthétique. Parfois il s'agit d'un petit détail, parfois d'un matériau, d'un assemblage, d'un veinage, d'un nœud.

Mais ce qui définit son travail, c'est la recherche de lignes minimalistes associées à la fonction, sans trop de virages ni détours. Chaque meuble a son histoire, qui naît sur un bout de papier et qui après de nombreuses heures de travail finit sur ses pieds ou en suspension.

Julie réalise du mobilier et des luminaires sur commande, un atout pour votre décoration.



GHISLAINE GARCIN

STAND
35

Ghislaine Garcin

DESIGN & ARTS DE LA LAINE

CONTACT

14, RUE ROUSSEL DORIA
13004 MARSEILLE
06 63 16 02 52

contact@ghislainegarcin.fr
www.ghislainegarcin.fr



Maille&feutre est la signature de Ghislaine GARCIN qui, tout en puisant son savoir-faire dans un patrimoine ancestral, propose une approche contemporaine des arts de la laine. Son projet repose sur le feutrage inédit et simultané du fil tricoté et des fibres brutes qui fusionnent en une matière singulière, un feutre destiné à la décoration intérieure qui ne ressemble à aucun autre.

Sa collection d'objets pour la maison, notamment les tapis, déclinés ensuite en coussins, paniers, assises,... contribue, grâce aux propriétés naturelles de la pure laine, au maintien d'un intérieur sain et chaleureux. Le feutre est en effet l'allié idéal des espaces d'intimité et de détente car il est isolant, antistatique, anallergique, régulateur d'humidité et absorbant de polluants.

L'atelier est également dédié aux projets sur mesure ce qui permet de répondre de façon personnalisée aux demandes émanant de boutiques, de décorateurs ou de particuliers.



LAURA COUTO ROSADO

STAND
36

DESIGNER PRODUITS

CONTACT

www.lcr.digital
contact@lcr.digital
#lauracoutorosado



Laura COUTO ROSADO est product et interaction designer installée à Genève.

Laura Couto Rosado appartient à une catégorie de designers qui aiment s'aventurer vers de nouveaux territoires. Le design est pour elle la capacité à matérialiser tout un mode de pensée par le biais de la forme. Elle se sert des technologies en les détournant de leur fonction initiale pour réactiver notre lien avec la nature et nous rendre plus conscients des phénomènes du vivant dans le contexte de la crise écologique globale.

Le projet CORNUCOPIA

Cornucopia est une série de gobelets d'argile en forme de cornes animales. Ils ont été conçus pour la dégustation de vin et s'inspirent de la viticulture biodynamique qui applique des potions naturels aux vignes pour les fortifier. L'une des préparations principales requiert des cornes de vaches qui sont enterrées pendant la période hivernale. Les principes de la biodynamie à la croisée de la science et de l'ésotérisme servent principalement à régénérer la vie des sols appauvris par l'agriculture intensive et l'usage des pesticides de synthèse.

Projet CORNUCOPIA



Le design des gobelets Cornucopia renvoie à des cornes d'animaux chimériques présents dans les mythes cosmogoniques des grandes civilisations. Ils font écho aux rituels sacrés en l'honneur des divinités de la fertilité pour favoriser l'abondance des récoltes. Ces contenants nous invitent à redécouvrir nos imaginaires collectifs sur la nature et réenchanter notre rapport à la terre agricole pour envisager un futur durable, vivable.

YUKO KURAMATSU

STAND
37



Yuko KURAMATSU

**PORCELAINE
TERRES-MÊLÉES**

CONTACT

06 18 79 18 04

www.yukokuramatsu.com
contact@yukokuramatsu.com

[nerikomi.coupelle](https://www.instagram.com/nerikomi.coupelle)

« C'est sa nature : dessiner, bricoler, créer avec ses mains depuis toute petite, ce sont l'envie et la nécessité naturelles qui sont le moteur même de sa vie. Aujourd'hui, elle se trouve bien chanceuse de pouvoir se plonger dans cet univers conjugué de « céramique-porcelaine-nerikomi (nériage, terres mêlées) ».

“Ni peint, ni imprimé”.

Le jeu des couleurs et des motifs, teintés dans la masse de porcelaine, est d'une part venant de ses racines japonaises, et d'autre part, c'est le mélange de sa vie ici en France. C'est à la fois très spontané mais aussi bien mathématique. Voilà ce qui rend son travail original.

Elle colore ses porcelaines avec des oxydes de couleurs, puis elle compose des motifs avec. Ce que vous voyez sur ses pièces, quels que soient les couleurs, les lignes et les motifs, tout cela est le résultat de modelage, mais non pas de peinture, de dessin ou d'imprimé.

Elle présente très souvent des motifs traditionnels japonais, comme *asano* (feuille de chanvre), *uzurade* (plume de caille), connus graphiquement partout dans le monde. Elle fait le pont humain pour transmettre leurs significations aux gens qui prennent ses pièces dans leurs mains. Cela fait quelque chose de plus, sentimentalement. Sa pièce devient alors plus vivante dans les mains de quelqu'un.



MAURO COLAGRECO

STAND
38



CONTACT

RESTAURANT MIRAZUR
30, AV. ARISTIDE BRIAND
06500 MENTON
04 92 41 86 86
reservation@mirazur.fr
www.mirazur.fr



« Depuis sa terre natale l'Argentine, jusqu'à ses terroirs de la Côte d'Azur, le chemin fut passionné.

Mais surtout ce fut un chemin parsemé de voyages, de découvertes, d'ambitions, et de travail acharné qui l'ont mené au sommet de son art. Son audace et sa vision reflètent sa cuisine qui transcende les saisons et sa région. Toujours méditerranéenne, elle est instinctive et généreuse. Convaincu des bienfaits des circuits-courts et fort des liens qu'il a tissés avec la nature qui l'entoure, le chef Mauro COLAGRECO est engagé pour la sauvegarde de la planète.

Chef responsable et hors norme, il a su casser les codes et se bat sans relâche pour participer au mieux aux évolutions climatiques. Chef sans frontière, sans cesse en mouvement, il côtoie l'excellence dans toute sa simplicité.

Installé à Menton depuis 2006 avec sa famille, le chef Mauro Colagreco a bâti le **Mirazur**. Bien plus qu'un restaurant, le Mirazur c'est un domaine méditerranéen, un lieu de vie, une manière de penser et de vivre avec pour seule ligne de mire, la nature.

En 2019, les récompenses suprêmes des 3 étoiles au Guide Michelin et la première place au classement mondial The World's 50 Best Restaurants, n'ont fait que confirmer sa virtuosité incroyable.



GASTRONOMIE
DURABLE 2021



Photo: ©Mélina Carassale

DÉGUSTATION DE BOISSONS
FERMENTÉES SUR LE SALON



3 LES CONF EREN CES -



Photos : © Matteo Carassale

Matteo Carassale est un photographe accompli qui collabore avec les plus importants magazines italiens et étrangers de voyage, food, lifestyle, intérieurs et jardins.

Doté d'une sensibilité particulière pour calibrer la lumière et l'ombre, il a la grande capacité de capturer les instants, en transformant un simple événement en quelque chose d'absolument extraordinaire.

L'artiste, qui possède un langage narratif très contemporain, sait aller au-delà de la réalité et toujours nous surprendre. Ses images savent nous transmettre le goût de la vie en passant par l'ironie, la tendresse ou encore la poésie; elles sont toujours spontanées et invitent le spectateur à la rêverie et à la réflexion.

www.matteocarassale.it

CONFÉRENCES DU SAMEDI 4 DÉCEMBRE



**Manuel
FADAT**

« Design et Verre »

Conférence à 11h00 - Durée : 40 mn

Manuel FADAT est historien de l'art de formation, commissaire d'exposition indépendant. Il enseigne, écrit, et conduit des projets d'ingénierie culturelle. Il est notamment spécialiste des mutations dans les arts du verre et des usages du verre dans l'art moderne et contemporain.

Il a travaillé pour le Cerfav, la Revue de la céramique et du verre, le MCDAV de Carmaux, assure les commissariats d'exposition pour la Halle du verre de Claret et accompagne la ville d'Evian dans un projet dédié à la création en verre. Il a travaillé plusieurs années avec l'équipe d'Oudeis avec laquelle il a entre autres mené un projet au long cours sur le verre et les nouvelles technologies dans la création contemporaine internationale, qui s'est conclu par un ouvrage éponyme. Il coordonne depuis plusieurs années des projets d'envergure avec l'Ecolint (École internationale de Genève) autour de l'analyse de l'image et du commissariat d'exposition. Parallèlement, il s'est beaucoup intéressé à la question des dimensions sociale et politique dans l'art contemporain (recherches, commissariats, publications).



**Jean-Baptiste
SIBERTIN
BLANC**

« Une éclipse de l'objet »

Conférence à 15h30 - Durée : 40 mn

Sur les bases d'un parcours hérité de deux formations, ébéniste-marqueteur (École Boulle) et designer industriel (Ensci), et après 3 années au Taller de Arquitectura Ricardo Bofill, Jean-Baptiste SIBERTIN-BLANC crée son premier Studio à Paris. Il poursuit dès lors ses projets avec des maisons, institutions et galeries qui lui font confiance : Assa Abloy, Blackbody, Ligne Roset, LVMH Cheval Blanc, Granville Gallery, Galerie MICA, Galerie Pierre-Alain Challier, Hermès, Maison Berger, Mobilier national, Meisenthal, Puiforcat, Saint-Gobain... Entre 2000 et 2011, il devient le directeur de la création de la Cristallerie Daum.

L'ensemble de sa démarche est reconnu au Sommet du Luxe et de la Création à Paris par le Talent de l'Élégance. En 2014, il participe à la première Académie des savoir-faire créée par la Fondation Hermès. En 2020, il commence une résidence d'artiste au Musverre à Sars-Poteries et le Mobilier national acquiert trois modèles de luminaires dont deux lustres de grandes dimensions. Enseignant à l'École nationale supérieure d'art et de design de Nancy, Jean-Baptiste Sibertin-Blanc crée l'Atelier de Recherche et de Création Glass Room en 2013 (partenariat Saint-Louis 2018, Laroche 2019, Ostraco 2020). Il coordonne l'enseignement du design du Master of Science, Luxe et Design Management à l'ICN Business School de Nancy (2012/2019) et crée l'Atelier artistique Design et Politique à Sciences Po, en 2020.

CONFÉRENCES DU DIMANCHE 5 DÉCEMBRE



**LAURA
COUTO
ROSADO**

« Cornucopia. Vers des imaginaires écologiques »

Conférence à 11h00 - Durée : 40 mn

Laura COUTO ROSADO est product et interaction designer installée à Genève. Après un Design Produit et un Master en Media Design, elle remporte des prix prestigieux comme le Grand Prix du Festival International Design Parade à Hyères.

Elle collabore avec des institutions d'excellence telles que Sèvres Cité de la Céramique à Paris, la Rong Library à Hangzhou (CN) et le CERN à Genève où elle fera une résidence artistique. Elle présente régulièrement son travail à des conférences et des festivals internationaux (Max Planck Institute à Stuttgart, OFFF à Moscou, Retune Festival à Berlin, SXSW Austin, USA). Elle a également 4 ans d'expérience dans l'enseignement à la HEAD - Genève, l'Université d'art et de design de Genève.



**Sacha
TOGNOLLI**

« L'art d'assembler. Itinéraire et démarche d'un néo-artisan »

Conférence à 15h30 - Durée : 40 mn

Sacha TOGNOLLI est titulaire d'un bac+4 en sciences politiques. Après avoir travaillé dans la politique et fait un voyage d'un an, il quitte tout pour se reconvertir en ébénisterie et menuiserie en sièges, un métier rare.

La base de sa reconversion : « maîtriser un métier qui me permette d'utiliser à la fois ma tête et mes mains ». Il a obtenu son CAP en ébénisterie puis celui de menuisier en sièges, explique-t-il.

Sa démarche créative, symbolisée par une recherche sur des assemblages ancestraux du Japon et d'Europe réalisés en résine transparente, allie respect à la tradition du métier et quête de la sublimation contemporaine à l'instar de sa chaise Hirondelle.



WEEK-END DU DESIGN & DES ARTS 2021

4 À LA RENCON TRE DES METIERS D'ART .

LES CASEMATES DE LA CRÉATION

ENTRÉE LIBRE

ATELIER EPHÉMÈRE

Bd d'Aguillon
04 92 90 54 57
cultureetpatrimoine@ville-antibes.fr

TERRALUNA

Café poterie
Luna VOARINO - 04 93 34 74 40
contact@atelier-terraluna.fr
www.atelier-terraluna.fr

ATELIER SABA

Verrerie d'art
Didier SABA
04 93 65 52 99 - 06 14 09 39 54
info@didiersaba.fr - www.saba-verrerie.com

ATELIER DU SAFRANIER

Gravure
Dominique PRÉVOST
06 09 55 91 58 - atelierdusafranier@free.fr
http://ateliersafranier.chez.com/Safrani.htm

ATELIER JACK KINO

Combine painting assemblage
06 13 61 75 47 - jaguard@sfr.fr
www.jacq-kino.com

ATELIER 13

Papier, graphisme, peinture
Jean-Jacques VENTURINI
06 07 63 93 11
galerie13antibes@free.fr
www.galerieventurini.com

TERRES DE COULEURS

Décoration, bijoux, Art de la table,
sculptures, Raku, porcelaine contemporaine
Séverine BABAULT, Fanny De MALEPRADE, Valérie HALOPÉ,
Anne Marie HUGUOT, Barbara SCHULL, Christine SPINELLA
06 25 45 64 76
id.dargile@gmail.com

ATELIER URBANI

Sculpture, peinture, céramique
Claude URBANI - 04 93 34 42 56
urbani.arts@gmail.com - www.lisiere.com/urbani

L'ATELIER de NATHALIE ET PASCAL

Travail sur métal
Pascal PAPALIA
06 11 48 04 36 - papaliart@gmail.com
https://www.papaliart.com

Peinture, sculpture

Nathalie MAUCHE
06 73 07 24 09 - nathalie.mauche@gmail.com
https://www.nathaliemauche.com/

ATELIER GAVIN

Aquarelle, illustration de livres et affiches
Philippe GAVIN - 06 11 63 18 35 - phgavin@wanadoo.fr
http://philippegavin.fr

ATELIER COLLECTIF RAJAC

(Résidence Antiboise de Jeunes Artistes Céramistes)
Manon LETELLIER, Claire THIERY, Coline COCHARD,
Juliane LERAY, Antoine De La CRUZ, Clara PICOT
06 45 25 00 83 - rajac.antibes@gmail.com
https://rajacantibes.wixsite.com/ceramique

LES ATELIERS DU VIEIL ANTIBES

ENTRÉE LIBRE

ATELIER LES HELENES

Sculpture et gravure sur bronze (fonderie au sable),
bois de chêne de tonneau et verre plat taillé
06 10 12 86 19 - 06 22 44 11 12
les.helenes@yahoo.fr
https://leshelenes.com

ATELIER CEGEDE

Encre et technique mixte sur papier
6, rue des Cordiers
Chantal PHILIPON - 06 16 56 22 12
cegede@outlook.fr
www.cegedephilipon.com

ATELIER KLÄ

Céramique
23, rue des Palmiers
Alice FOUGERET - 07 69 47 54 83
Clotilde DEBAIN - 06 78 18 86 30
latelierkla@gmail.com
https://www.atelierkla.fr

ATELIER BIJO

Création de bijoux
11, rue Thuret
Cinzia GALIMBERTI - 06 12 23 07 07
cibijo@icloud.com
www.jewelryvirtualfair.com/it/bijo/sp-304

ATELIER LIOGER

Plasticienne
25, cours Masséna
Florence LIOGER
06 12 41 08 43 - art.lioger@sfr.fr

L'ATELIER DE NAT

Sculpture, Céramique, Peinture
8, Cours Masséna
Nathalie LE GUILLOU - 06 60 04 07 59
nathalieleguilou@orange.fr
https://nat-art-gallery-frenchriviera.jimdo.com

ATELIER COULEUR DE VIE

Arts graphiques et plastiques
14, Cours Masséna
Hélène HALBERT - 06 81 01 15 63
halbert.helene@gmail.com
www.helenehalbert.com

AURÉLIE SELLIN Céramique

1, rue Guillaumont (entrée rue des Bains)
06 72 21 97 91 - aurelie.ceramique@gmail.com
https://aurelie-sellin.wixsite.com/aureliesellin

L'ATELIER DES EMPREINTES

18, rue Brülée
Fusing, thermoformage, céramique
Roger IRMANI - 06 79 67 66 32 - antipolis@hotmail.fr
www.instagram.com/latelier_des_empreintes
Dorure, peinture décorative, restauration d'œuvres d'art
Laurent HISSIER - 07 67 29 02 60
laurent.hissier@gmail.com - www.dorure-decor.fr
www.instagram.com/latelier_des_empreintes

VIEUX TRESOR

Arts plastiques
22, rue des Revennes
Bogdan DEMIDOV - 06 68 06 02 64
atbnice@gmail.com

LES ATELIERS DU VIEIL ANTIBES

ENTRÉE LIBRE

ATELIER DANIELA FOLTYNOVA

Plasticienne
25, rue des Revennes
06 12 59 10 31 - dafolty@gmail.com
<https://dafolty.wixsite.com/website>

KARINAH BADIH

Créatrice de bijoux
29, rue des Revennes
06 23 15 49 06 - karikaybadih@gmail.com
www.instagram.com/karinabadih

LICORNE DE MER

Arts plastiques, céramiques, création de bijoux en pierres précieuses, lithothérapie
10, rue James Close
Tatiana DEMIDOVA - 06 14 89 24 20
licornedemer20@gmail.com

ATELIER HO LUI

Sculpture, calligraphie chinoise
12, rue James Close
06 12 92 92 63 - holui98@yahoo.fr

ART SHOES SOLE

Peinture sur cuir
35, rue James Close
Manuel ALVES - 09 82 59 60 10 - artshoessole@gmail.com

L'Atelier d'IRINA

Peinture, sculpture
10, rue Rostan
Irina BIATTURI - 07 86 42 48 81
i.biatturi@gmail.com - www.biatturi.com

L'ENCADREUSE DE FERSEN

Encadrement de tableaux sur mesure
24, rue du Dr Rostan
Caroline CRESTEAUX - 06 62 56 77 26
lencadreusedefersen@hotmail.fr

ATELIER AUSSEL

Ebénisterie, Restauration de meubles
14, rue Vial
Christian et Sylvie AUSSEL
06 65 06 65 01 - 04 93 34 06 04
atelier.aussel@gmail.com

ATELIER LES MAINS DANS LE SAC

Fabrication de sacs, accessoires mode, bijoux en perle
26, rue de Fersen
Camille LANGLOIS - 07 85 87 25 56
camille@lesmainsdanslesac.fr
www.lesmainsdanslesac.fr

LES ATELIERS D'ANTIBES

ENTRÉE LIBRE

ATELIER COOK

Ecolo-Art
10, avenue Tournelli
Christopher COOK - 06 1 6 59 31 64
mail@christophercook.fr
www.christophercook.fr

KIMCAP CREATIONS

Décoration en verre, technique vitrail Tiffany
Galerie Chancel
12, Bd Chancel
Isabelle CAPELOTAR - 06 71 22 37 46
kimcapcreations@gmail.com
www.kimcapcreations.fr

ATELIER MONA BERGA

Fresquiste, portraitiste, trompe-l'œil...
17, bd Albert 1^{er}
06 66 92 03 87 - art@artantibes.fr
www.artberga.com

ATELIER LOUPMANA

Céramiste
1356, Chemin de Saint-Maymes
Muriel LOVO - 06 03 58 15 44
contact@loupmana-ceramique.com
<https://loupmana-ceramique.com>

ICÔNES ET TEMPÉRAS

Tempéra sur bois
Visites uniquement sur RV
Emmanuelle ORDENER-FALDUZZI - 06 29 63 33 72
contact@icone-tempera.com
<http://icone-tempera.com>

LES ATELIERS DE JUAN-LES-PINS

LE PASSAGE DES ARTS 11

Céramiste
11, Bd Edouard Baudoin
Cyrille EIBL - 06 62 33 32 07
cyrille.eibl@gmail.com
www.instagram.com/cyrille_eibl

LES LUNETTES DE L'ATELIER

Artisan Lunetier
7, avenue de l'Estérel
Harold BLOT - 04 93 33 27 15
lunettesdelatelier@gmail.com
www.lunettesdelatelier.fr

Direction Animation et Activités Culturelles
Ville d'Antibes Juan-les-Pins
Culture & Patrimoine
cultureetpatrimoine@ville-antibes.fr
Tél. 04 92 90 53 91

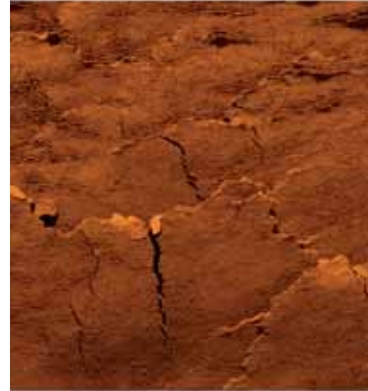


Scannez ce code et retrouvez
le portrait des Artistes
d'Antibes Juan-les-Pins

MES NOTES



Engagement



MALONGO, c'est un caractère atypique et passionné, un engagement éthique et des cafés haut de gamme.

Issus de l'agriculture traditionnelle, des grands terroirs et d'une torréfaction lente et précise, les cafés MALONGO sont le fruit d'une chaîne de valeurs digne de la haute gastronomie française.



Singularité



OFFICE DE TOURISME ET DES CONGRÈS D'ANTIBES JUAN-LES-PINS Catégorie 1

Office de Tourisme d'Antibes

Place Guynemer
06600 ANTIBES
Tél : +33 (0)4 22 10 60 10
Fax : +33 (0)4 22 10 60 11

Office de Tourisme de Juan-les-Pins

60, chemin des Sables
06160 Juan-les-Pins
Tél : +33 (0)4 22 10 60 01
Fax : +33 (0)4 22 10 60 09

accueil@antibesjuanlespins.com • www.antibesjuanlespins.com

WWW.WDA-JUAN.COM

wdajuan

